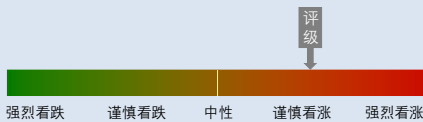


2018年8月20日

环保限产驱动与低库存支撑，螺纹强势格局短期难改

投资评级：



华龙期货投资咨询部

研究员：魏云

从业资格号：F3024460

电话：18119428597

邮箱：497976013@qq.com

内容提要

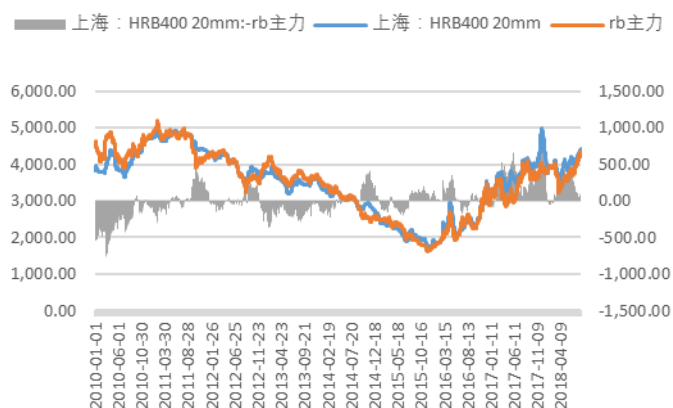
逻辑：2018年是打赢蓝天保卫战三年计划的元年，环保因素将持续发酵，在之后的四季度采暖季，其影响将只增不减，环保限产的高压将呈常态化。环保限产是螺纹钢表现强势的主要原因，此外，社会库存与钢厂库存均处于偏低的水平，下游的需求又相对稳定，即将进入9月，也将迎来“金九银十”的消费旺季，又将对钢价起到一定的支撑。

观点：目前螺纹基本面对价格有着较强的支撑，短期内仍将维持较强走势。虽不能跟随基本面的强烈支撑而狂热看多，但是在基本面对预期未发生明显改变的时候，不要轻易猜顶。

策略：前期低成本多单可以继续持有，未入场的资金建议观望，或者盘中回落过程中以少量资金逢低做多。

二、环保限产支撑钢矿比走强，钢坯、生铁价格持续走高，

图 1：螺纹基差



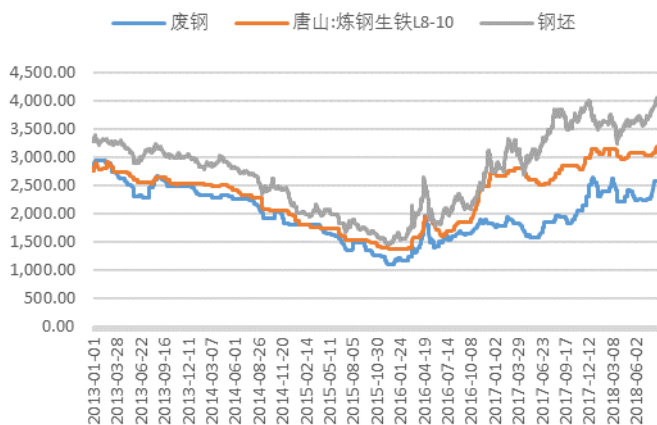
来源：wind、华龙期货投资咨询部

图 2：螺纹主力/铁矿主力



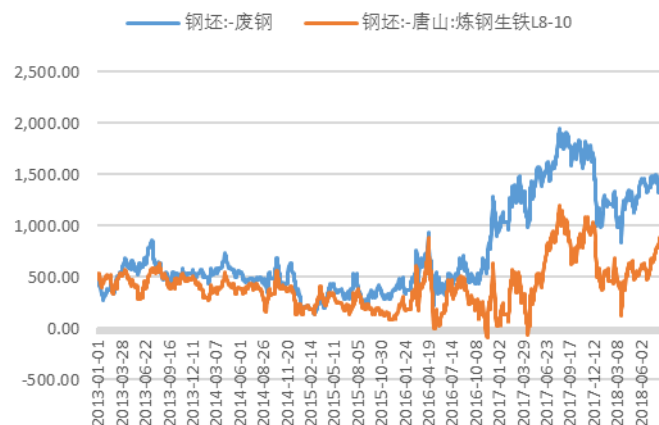
来源：wind、华龙期货投资咨询部

图 3：钢坯、废钢、生铁价格（元/吨）



来源：wind、华龙期货投资咨询部

图 4：钢坯、生铁、废钢价差



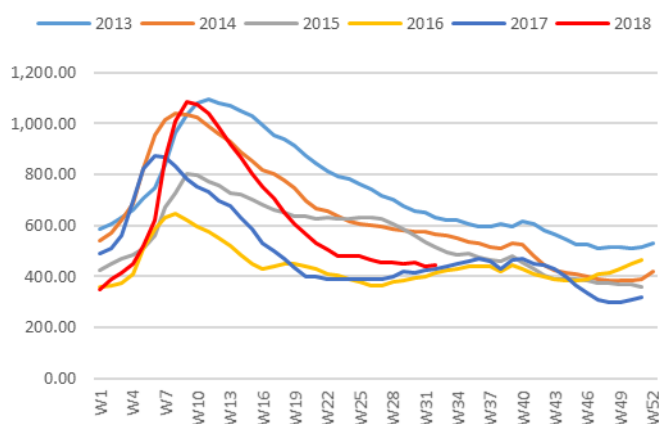
来源：wind、华龙期货投资咨询部

8 月螺纹期、现货价格双双持续走强，8 月 17 日上海螺纹 HRB400 20mm 现货价格在 4410 元/吨，期货螺纹 1901 合约站上 4300 元/吨。受限产影响，供给收缩，钢坯价格上涨较为强劲，废钢价格较为稳定。

***特别声明：**本报告基于公开信息编制而成，报告对这些信息的准确性及完整性不作任何保证。本文中的操作建议为研究人员利用相关公开信息的分析得出，仅供投资者参考，据此入市风险自负。

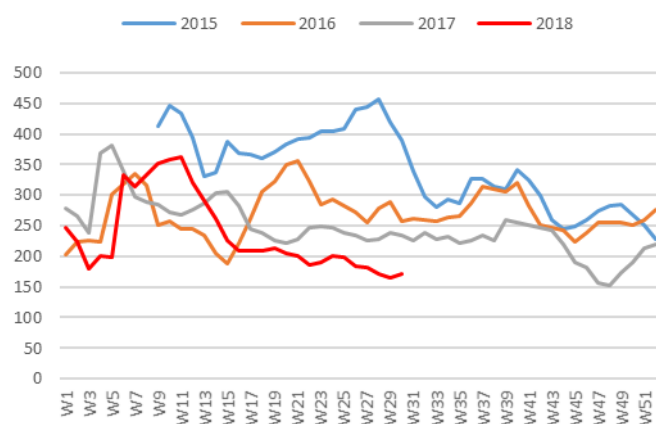
二、库存维持低位，支撑价格走强

图 5：螺纹钢社会库存（万吨）



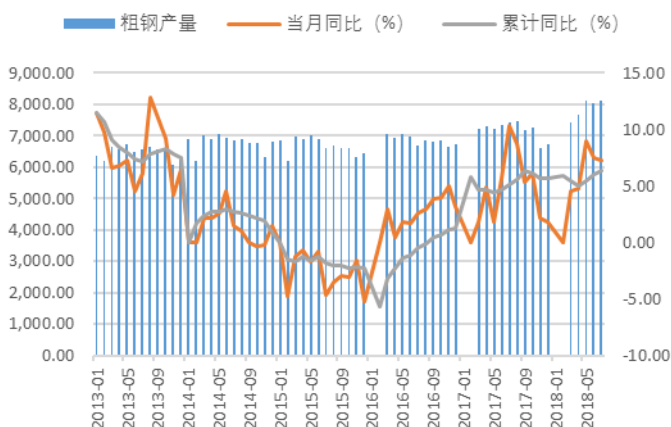
来源：wind、华龙期货投资咨询部

图 6：螺纹钢钢厂库存（万吨）



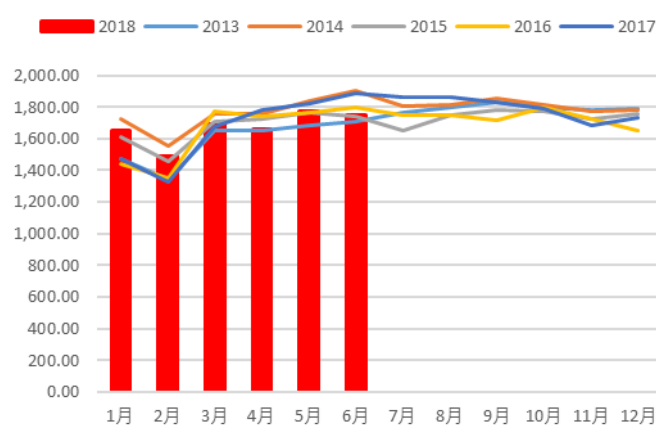
来源：wind、华龙期货投资咨询部

图 7：粗钢产量（万吨）



来源：wind、华龙期货投资咨询部

图 8：螺纹钢产量（万吨）



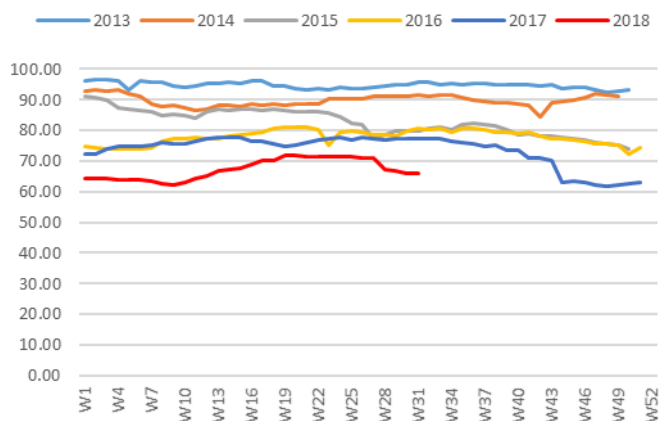
来源：wind、华龙期货投资咨询部

7月我国钢材产量9569万吨，同比增长8.0%；1-7月钢材累计产量62587万吨，同比增长6.6%。我国粗钢产量8124万吨，同比增长7.2%；1-7月粗钢累计产量53285万吨，同比增长6.3%。生铁产量6752万吨，同比增长4.2%；1-7月生铁累计产量44179万吨，同比增长1.0%。

***特别声明：**本报告基于公开信息编制而成，报告对这些信息的准确性及完整性不作任何保证。本文中的操作建议为研究人员利用相关公开信息的分析得出，仅供投资者参考，据此入市风险自负。

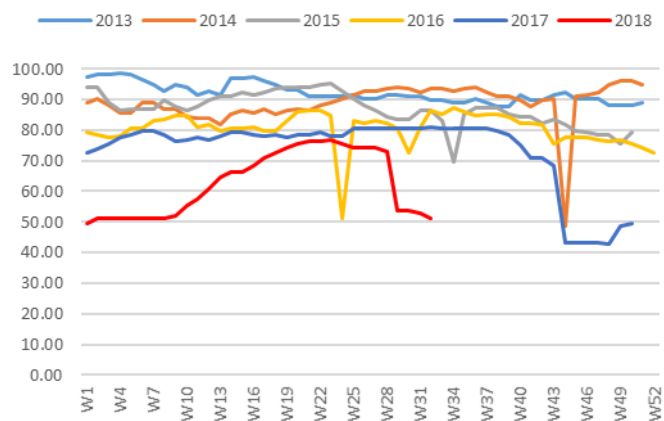
本周螺纹社会库存 442 万吨，与上周持平，与往年同期相比，螺纹钢社会库存与钢厂库存均处于低位。

图 9：全国钢厂高炉开工率 (%)



来源：wind、华龙期货投资咨询部

图 10：唐山钢厂高炉开工率 (%)



来源：wind、华龙期货投资咨询部

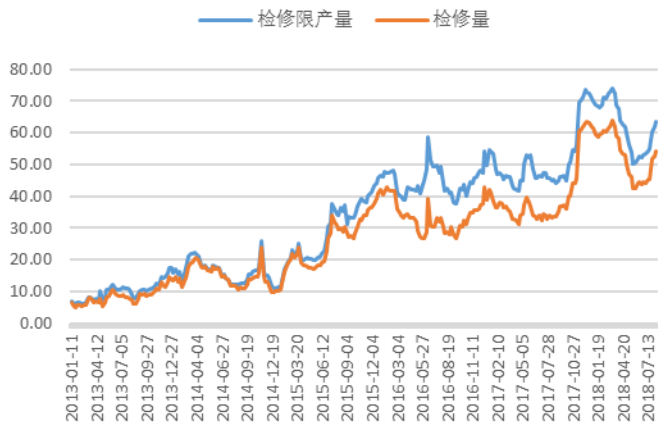
因唐山市近期持续东北风，空气湿度大，大气边界层低，不利于污染物扩散，为降低对市区的传输影响，政府要求迁安市、古冶区、开平区、滦县和迁西县，在 14 日 17 时至 15 日 12 时期间，辖区内钢铁企业烧结机、竖炉、石灰窑执行限产 50%措施，生产的烧结机压减风门 20%。

近日市场传言“唐山市采暖季错峰生产提前至 9 月 1 日，高炉限产比例不低于 50%”，而钢厂方面尚未接到正式文件，但现阶段仍在严格执行攻坚减排限产方案；相关部门表示有提前限产的设计，但是并未确定具体时间和比例。

在环保的高压下，环保限产导致全国钢厂高炉开工率维持低位，7 月开工率维持在 70% 左右，8 月进一步走低，维持在 66% 的低位。

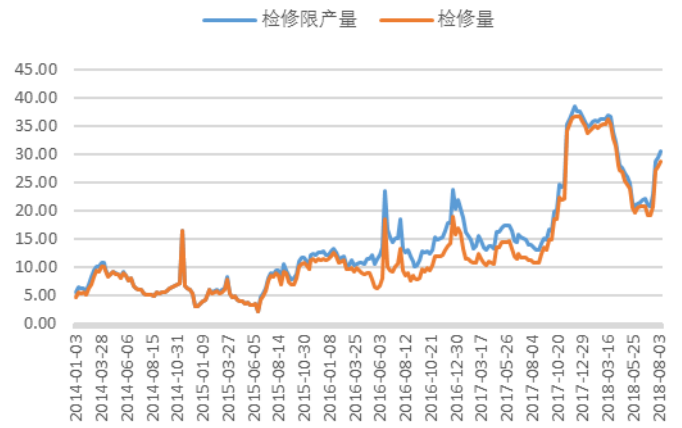
今年下半年，预计在唐山、常州等地的环保限产实施情况下，加上其他空气质量排名靠后的城市也将跟进的预期，高炉开工率还有进一步下降可能。预期全国高炉开工率降至 64% 左右。总体来看，钢材供给端继续收缩具有确定性，缩减幅度还有超预期可能。

图 11：全国高炉检修限产量（万吨）



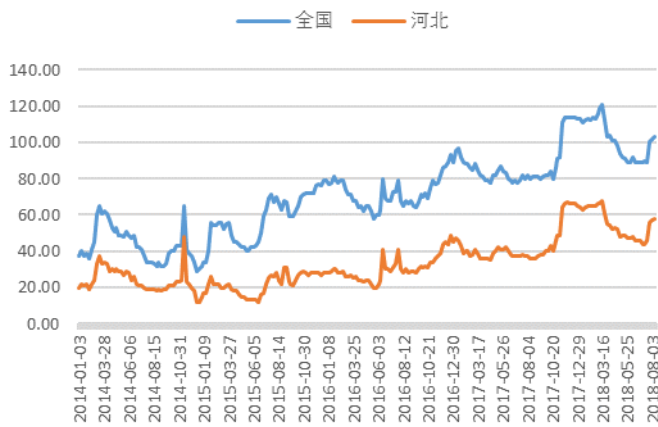
来源：wind、华龙期货投资咨询部

图 12：河北检修限产量（万吨）



来源：wind、华龙期货投资咨询部

图 13：检修钢厂数量



来源：wind、华龙期货投资咨询部