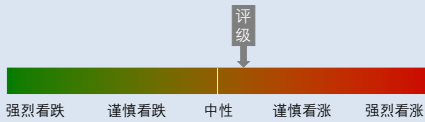


2018年11月19日

螺纹钢现货加速下跌，基差开始修复

投资评级：



近期研报：

成本支撑、高基差、低库存或将遏制
螺纹跌势

2018. 11. 12

螺纹高基差徘徊，库存双降

2018. 11. 5

螺纹库存大幅下降，或将遏制下跌

2018. 10. 22

内容提要

行情回顾：上周上海螺纹 HRB400 20mm 现货价格下跌 180 元/吨（跌幅 3.93%），rb1901 下跌 83 元/吨（跌幅 2.09%），基差由上周的 613 元/吨修复至 489 元/吨。从近期库存变化情况来看，社会库存在降低，而钢厂库存在累积。

观点：虽然技术面短期仍呈利空走势，但螺纹已有较大幅度，风险已有所释放。期货价格下跌空间有限，而反弹空间也较为有限。

策略建议：震荡对待

华龙期货投资咨询部

研究员：魏云

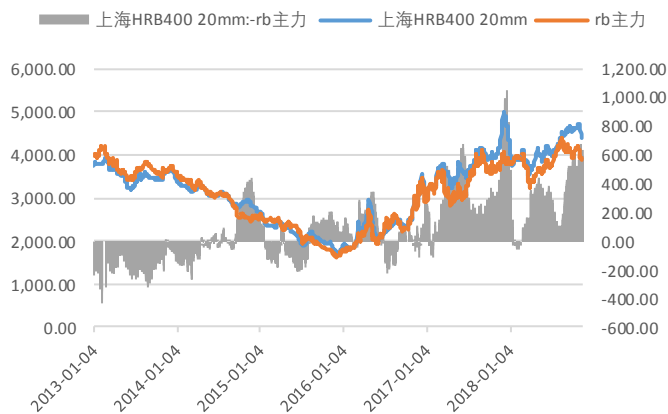
从业资格号：F3024460

投资咨询资格号：Z0013724

电话：18119428597

邮箱：497976013@qq.com

图 1：螺纹基差



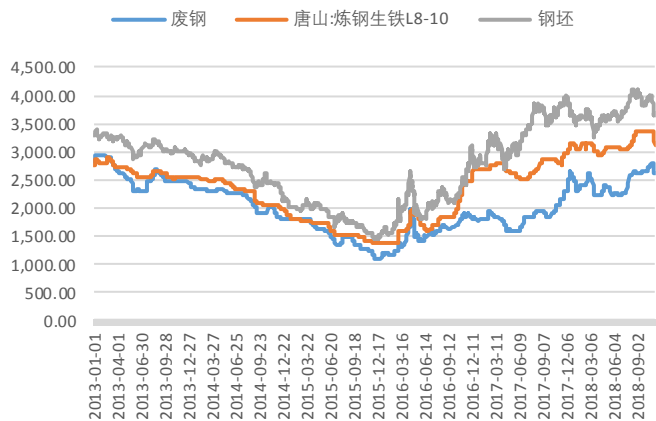
来源：wind、华龙期货投资咨询部

图 2：螺纹主力/铁矿主力



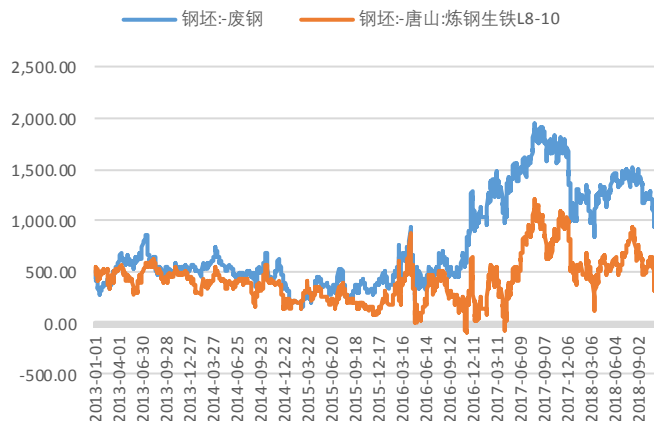
来源：wind、华龙期货投资咨询部

图 3：钢坯、废钢、生铁价格监测



来源：wind、华龙期货投资咨询部

图 4：钢坯、生铁、废钢价差

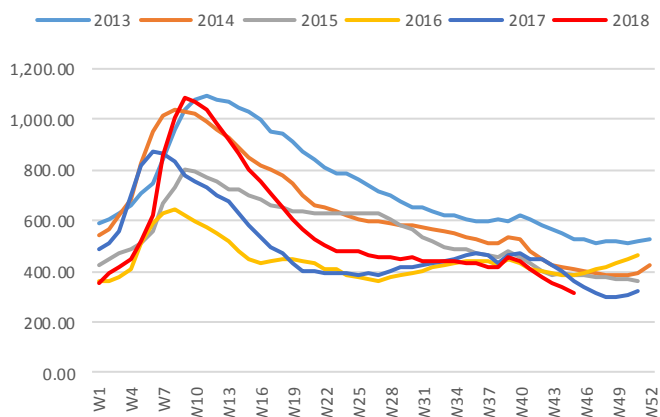


来源：wind、华龙期货投资咨询部

1

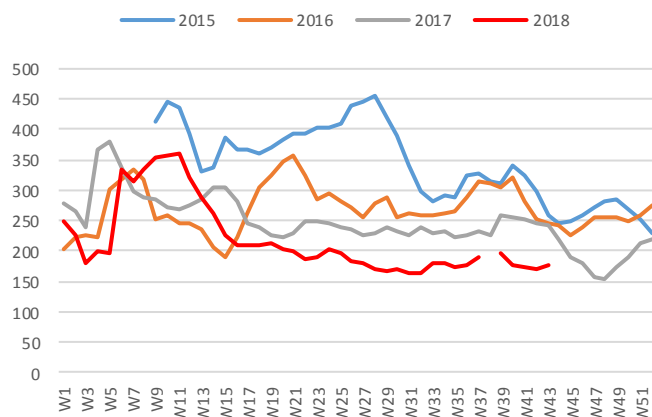
***特别声明：**本报告基于公开信息编制而成，报告对这些信息的准确性及完整性不作任何保证。
 本文中的操作建议为研究人员利用相关公开信息的分析得出，仅供投资者参考，据此入市风险自负。

图 5: 螺纹钢社会库存 (万吨)



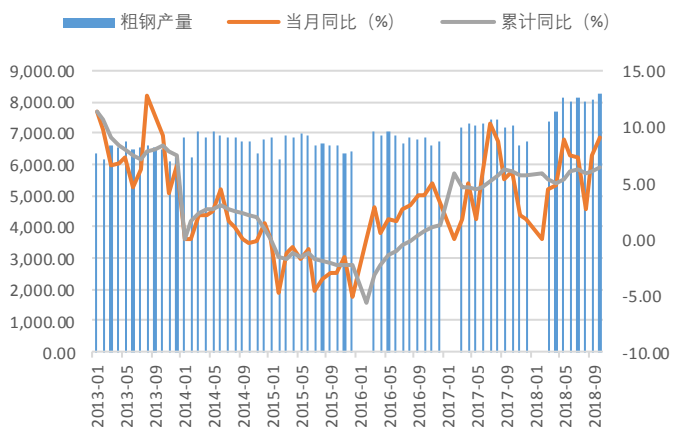
来源: wind、华龙期货投资咨询部

图 6: 螺纹钢钢厂库存 (万吨)



来源: wind、华龙期货投资咨询部

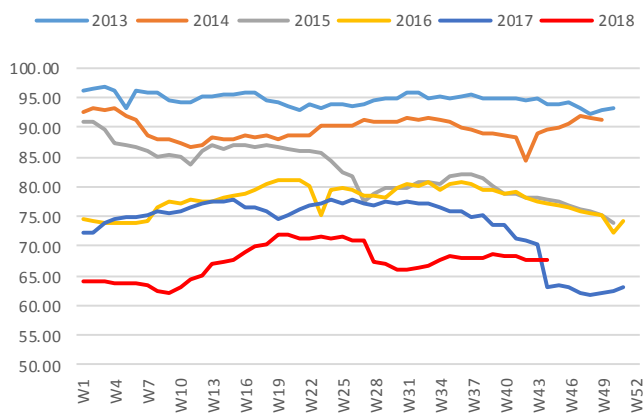
图 7: 粗钢产量 (万吨)



来源: wind、华龙期货投资咨询部

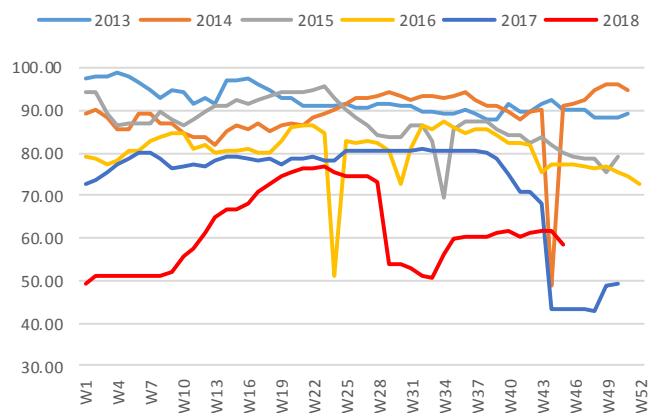
***特别声明:** 本报告基于公开信息编制而成, 报告对这些信息的准确性及完整性不作任何保证。
本文中的操作建议为研究人员利用相关公开信息的分析得出, 仅供投资者参考, 据此入市风险自负。

图 8：全国钢厂高炉开工率 (%)



来源：wind、华龙期货投资咨询部

图 9：唐山钢厂高炉开工率 (%)



来源：wind、华龙期货投资咨询部

3
*特别声明：本报告基于公开信息编制而成，报告对这些信息的准确性及完整性不作任何保证。
本文中的操作建议为研究人员利用相关公开信息的分析得出，仅供投资者参考，据此入市风险自负。