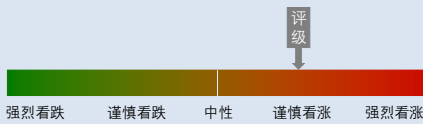


2018年12月3日

阶段性底部，螺纹将呈震荡偏强走势

投资评级：



近期研报：

社库降，厂库升，成本支撑，钢价或将暂时企稳

2018. 11. 25

螺纹现货加速下跌，基差开始修复

2018. 11. 19

成本支撑、高基差、低库存或将遏制螺纹跌势

2018. 11. 12

华龙期货投资咨询部

研究员：魏云

从业资格号：F3024460

投资咨询资格号：Z0013724

电话：18119428597

邮箱：497976013@qq.com

内容提要

行情回顾：上周上海螺纹 HRB400 20mm 现货价格下跌 100 元/吨（跌幅 2.52%），rb1901 下跌 106 元/吨（跌幅 2.87%），基差（rb1901）与上周持平。钢矿比由 7.28 下降至 7.19。螺纹社会库存 295 万吨（降 12 万吨）。

观点：在原油价格接连暴跌的情况下，随着利空蔓延，整体工业品都呈现普跌状态，从工业品价格联动性的层面来讲，也给螺纹造成不小的利空影响，同时螺纹在高产量、需求淡季、悲观预期等利空因素压制下，在经过 11 月螺纹的接连大跌后，风险已较大程度释放。

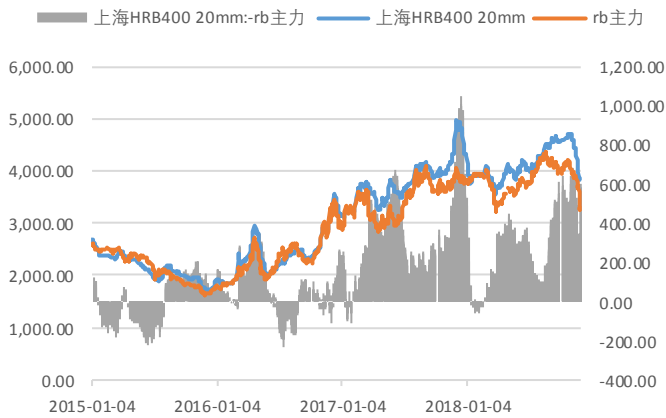
根据中国环境监测总站与国家气象中心的环境监测信息显示，截至 11 月 30 日，北京、天津、河北、江苏等省市中共有 79 个城市发布了空气重污染预警，其中 5 个城市发布了红色预警。随着雾霾天气的影响，环保限产力度或将有所加强。并且，在经过这一轮下跌，钢厂利润降幅较大，除了向原料端传导之外，也将对钢厂主动性减产形成激励。这两方面因素都将形成供给收缩预期。

周末中美贸易战出现重要的实质性缓和，将有效的提振宏观乐观情绪。

综合分析，本周螺纹期价或将呈震荡偏强走势。

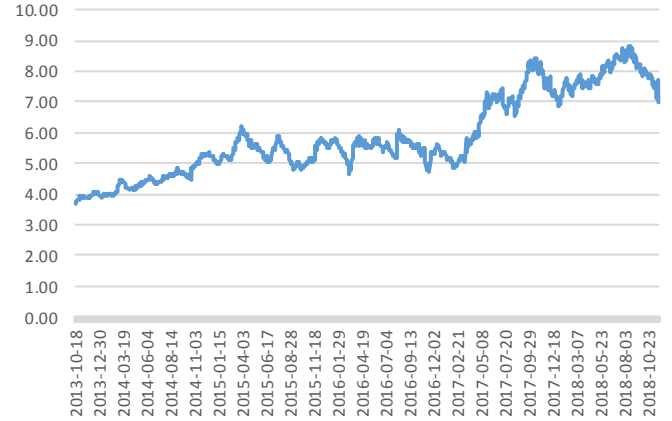
策略建议：逢低做多

图 1：螺纹基差



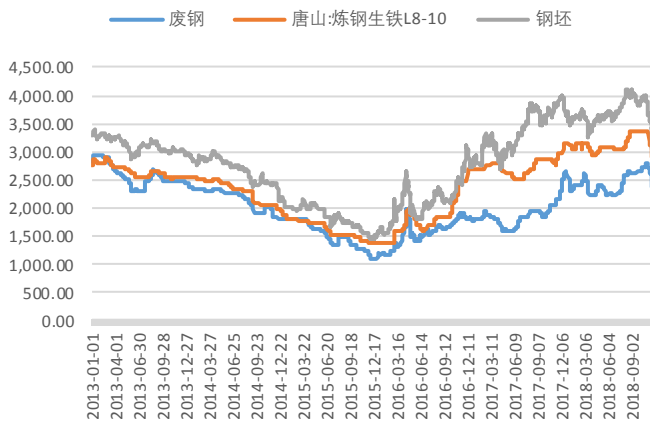
来源：wind、华龙期货投资咨询部

图 2：螺纹主力/铁矿主力



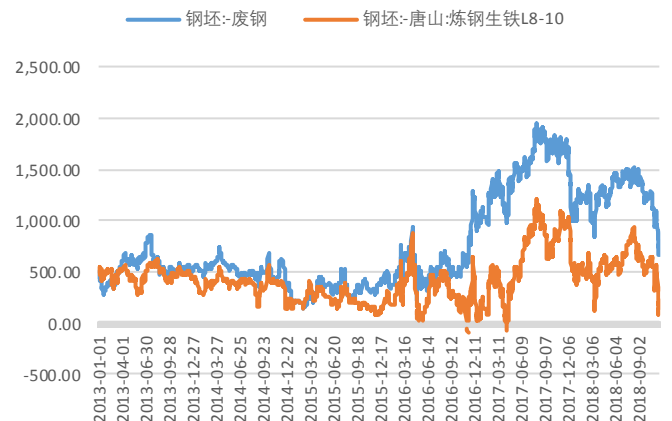
来源：wind、华龙期货投资咨询部

图 3：钢坯、废钢、生铁价格监测



来源：wind、华龙期货投资咨询部

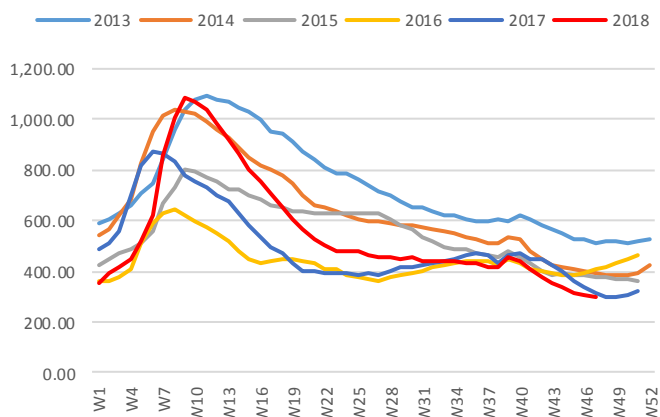
图 4：钢坯、生铁、废钢价差



来源：wind、华龙期货投资咨询部

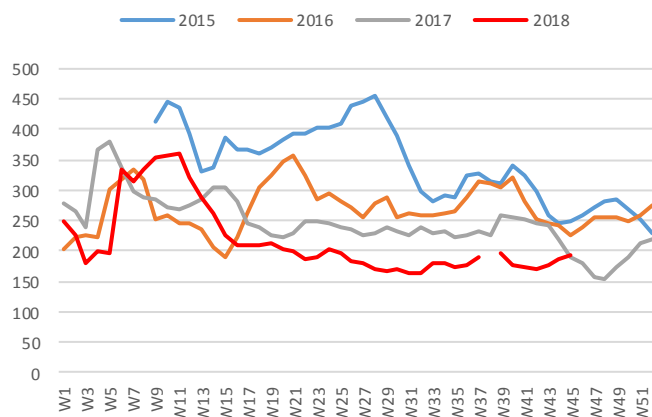
***特别声明：**本报告基于公开信息编制而成，报告对这些信息的准确性及完整性不作任何保证。
本文中的操作建议为研究人员利用相关公开信息的分析得出，仅供投资者参考，据此入市风险自负。

图 5: 螺纹钢社会库存 (万吨)



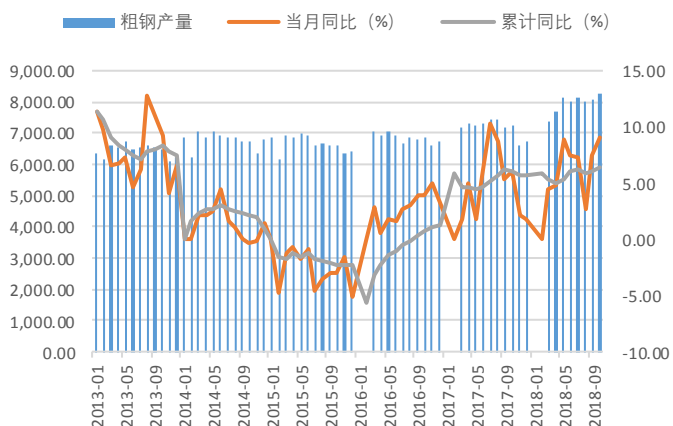
来源: wind、华龙期货投资咨询部

图 6: 螺纹钢钢厂库存 (万吨)



来源: wind、华龙期货投资咨询部

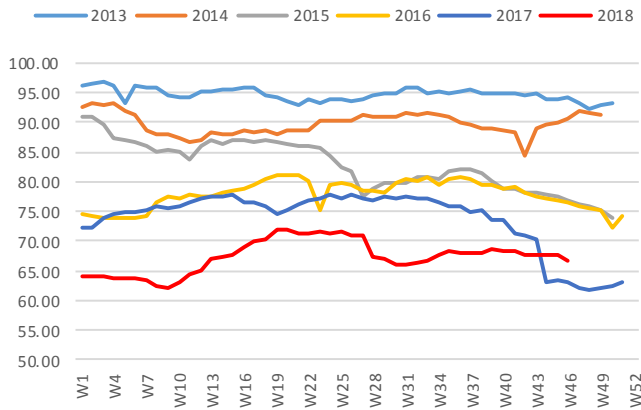
图 7: 粗钢产量 (万吨)



来源: wind、华龙期货投资咨询部

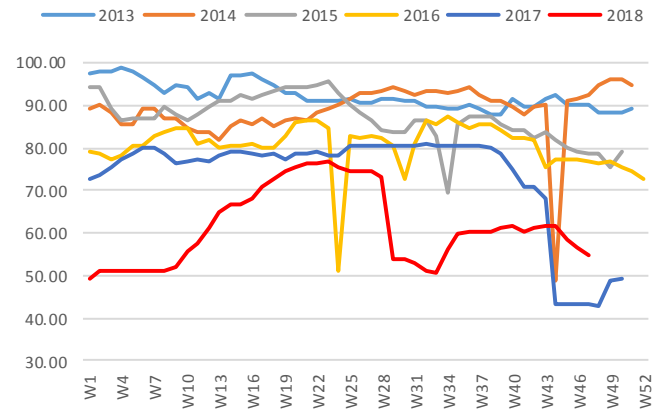
***特别声明:** 本报告基于公开信息编制而成, 报告对这些信息的准确性及完整性不作任何保证。
本文中的操作建议为研究人员利用相关公开信息的分析得出, 仅供投资者参考, 据此入市风险自负。

图 8：全国钢厂高炉开工率 (%)



来源：wind、华龙期货投资咨询部

图 9：唐山钢厂高炉开工率 (%)



来源：wind、华龙期货投资咨询部