

投资指南

报告日期：2019年3月3日

## 股指强势突破年线 后势还可看高一线

### 内容提要

本周沪深两市于2月25日双双放巨量突破年线，应该讲意义重大。而市场随后进行强势震荡，并于周五在A股加入MSCI消息的刺激下也已创出新高。此次MSCI扩容的方案，MSCI将A股的纳入因子从5%提升至20%，业内测算对A股市场带来的增量资金在5000亿左右，具体来看是4000亿到6000亿之间。

从下图中我们可以看到，我国股市于今年1月4号，到达低点，该低点沪深300、上证50、中证500指数的平均市盈率分别为：10.09倍、8.4倍、16.31倍。该市盈率水平和历史上1996年3月、1999年5月、2006年1月、2009年1月、2014年7月的几个大底的估值水平非常接近，其中中证500的估值水平已接2009年的历史新低，由此我们相信A股已具备相当的投资价值。其中深证成指已达2014年7月时起涨点时的水平。从分类指数上看，银行等权重板块也已走好，所以我们对后市依然保持乐观的看法。但从近期市盈率变化的情况来看，这是一波估值修复和信心修复带来的行情。起码到目前为止，我们还没有看到上市公司业绩改善或宏观经济转好来推动市场向上的迹象，所以我们对高度还是较为谨慎的。但我们还是认为，现在踩空的风险要大于被套的风险。毕竟从估计的角度看，目前的股市还是很有吸引力的。

操作策略：已有多单的建议继续持有。前期踩空的建议在IH上，以前期高点为止损买入做多。

华龙期货投资咨询部

研究员：邓夏羽

执业证书编号：F0246320

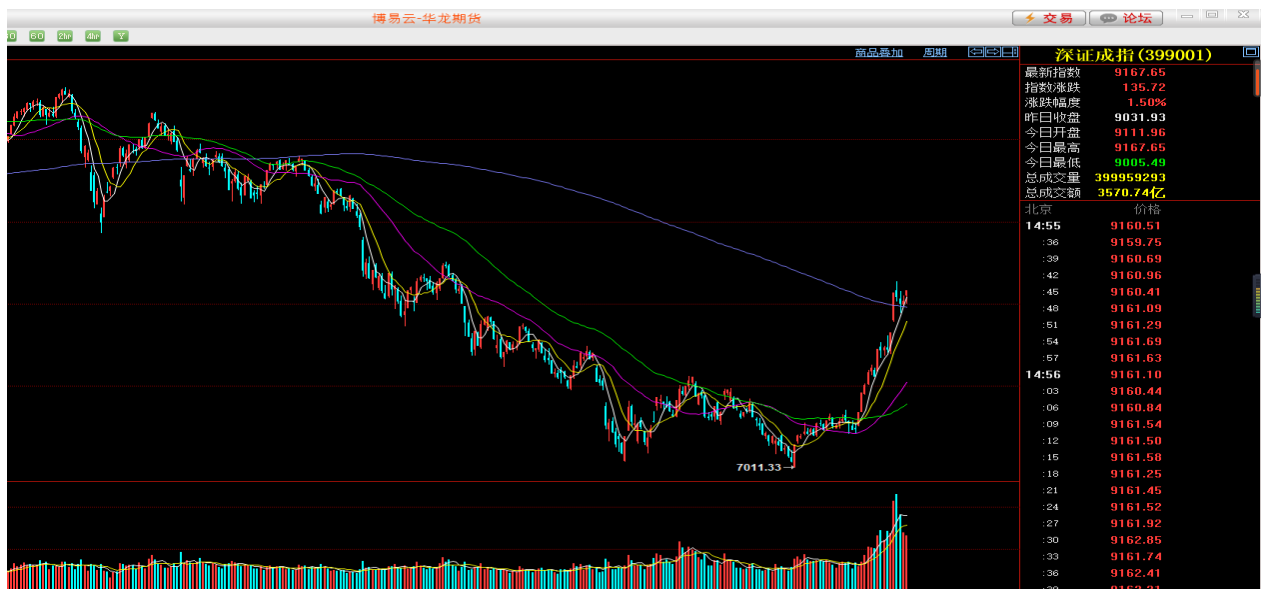
投资咨询从业证书号：  
Z0003212

电话：13519655433

邮箱：383566967@qq.com



## 深证成指



\*特别声明：本报告基于公开信息编制而成，报告对这些信息的准确性及完整性不作任何保证。本文中的操作建议为研究人员利用相关公开信息的分析得出，仅供投资者参考，据此入市风险自负。

以下三图为沪深 300、上证 50、中证 500 的市盈率图:

## 沪深 300



市盈率： 市盈率是某种股票每股市价与每股盈利的比率。是最常用来评估股价水平是否合理的指标之一，由股价除以年度每股盈余（EPS）得出。

**\*特别声明：**本报告基于公开信息编制而成，报告对这些信息的准确性及完整性不作任何保证。本文中的操作建议为研究人员利用相关公开信息的分析得出，仅供投资者参考，据此入市风险自负。

## 上证 50 指数



## 中证 500 指数



**\*特别声明：**本报告基于公开信息编制而成，报告对这些信息的准确性及完整性不作任何保证。本文中的操作建议为研究人员利用相关公开信息的分析得出，仅供投资者参考，据此入市风险自负。