

投资指南

报告日期：2019年3月9日

市场进入调整期 关注调整后的机会

内容提要

本周沪深两市纷纷创出新高，基本符合我们上周的判断。而在本周五，中信证券发布看空中国人保的报告，周五大幅回调。但平心而论，大盘从1月4号2440开始上涨，即便是在突破2700这样的重要多空分水岭前后都没有出现现象样的调整，而在两个月内涨幅已达30%之时，出现一次调整，也在情理之中，所以我们对周五的下跌，依然定性为调整，起码暂时定性为调整。

但是本轮调整出现了一定的分化，IC走势较强，IH最弱，但到目前为止，IH当中权重最高的中国平安和银行都没有出现破位的迹象。目前IH是走势最弱的指数，但只要不跌破2650，我们就依然认为这是调整。但如果IH跌破2650一线，我们会对这波行情的性质就要产生怀疑了。

周五收盘后，受增加房产税的影响，估计下周一，还会继续调整。但提醒大家关注调整后企稳的买入机会。

操作策略：已有多单的建议继续持有。空仓的投资者，等待企稳后的买入信号。

华龙期货投资咨询部

研究员：邓夏羽

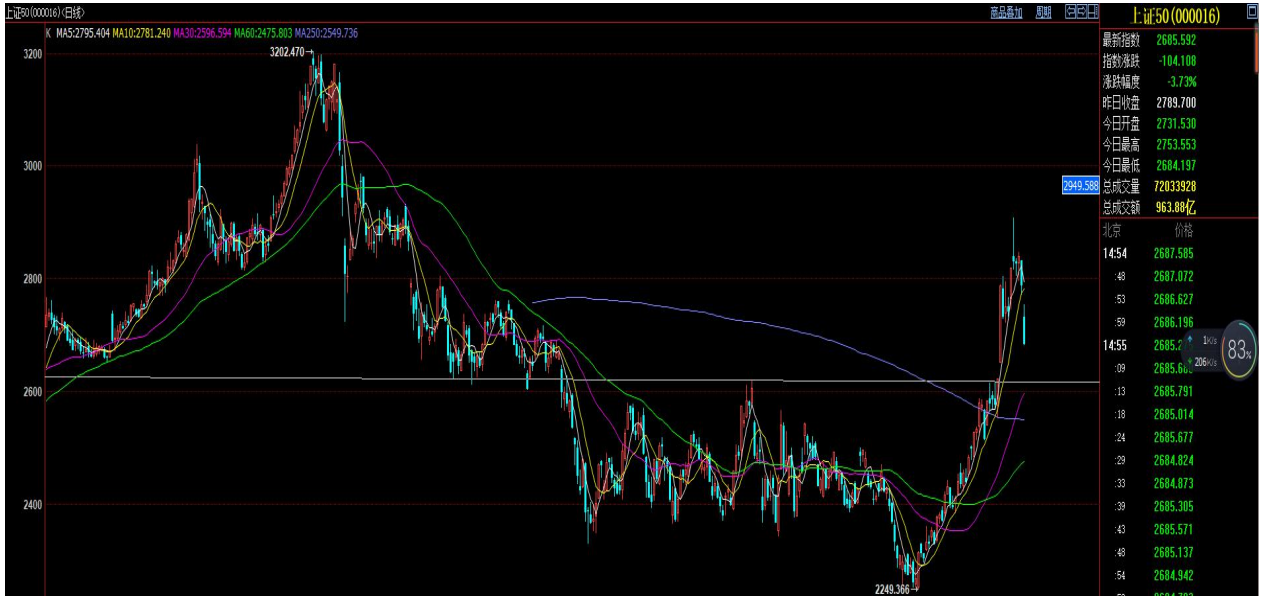
执业证书编号：F0246320

投资咨询从业证书号：
Z0003212

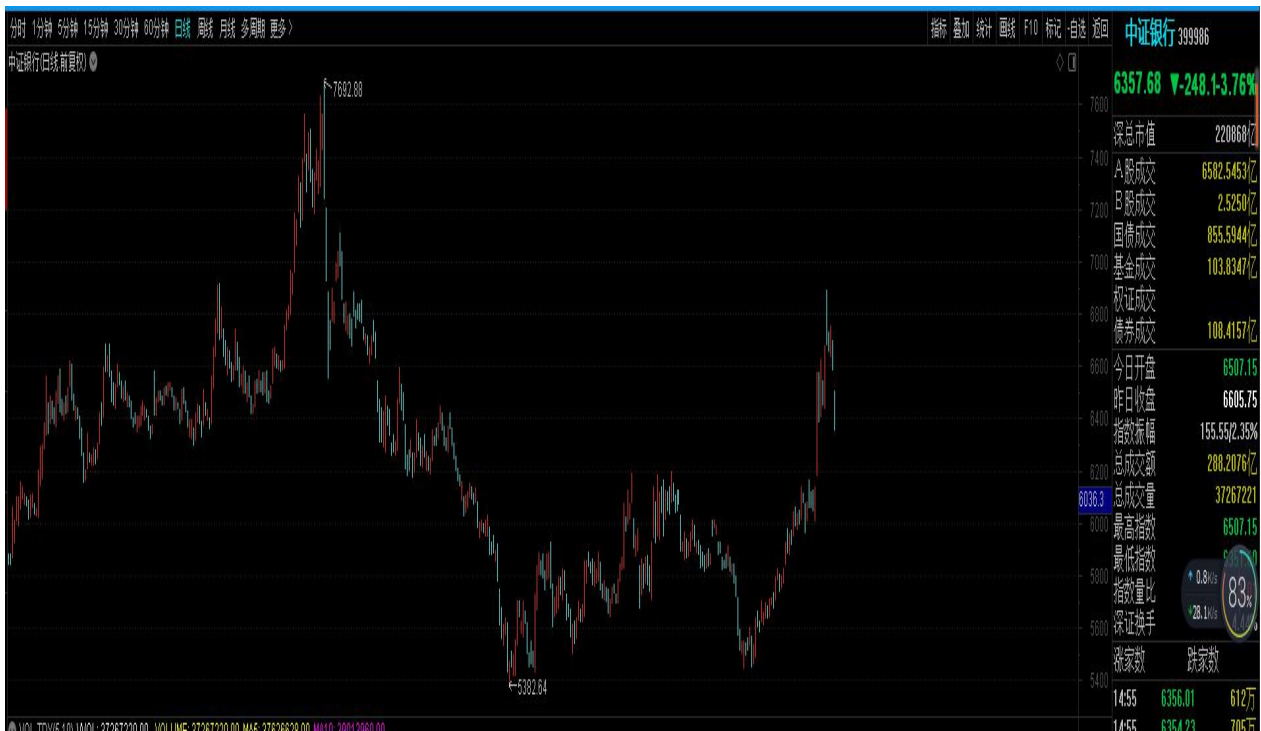
电话：13519655433

邮箱：383566967@qq.com

上证 50 指数

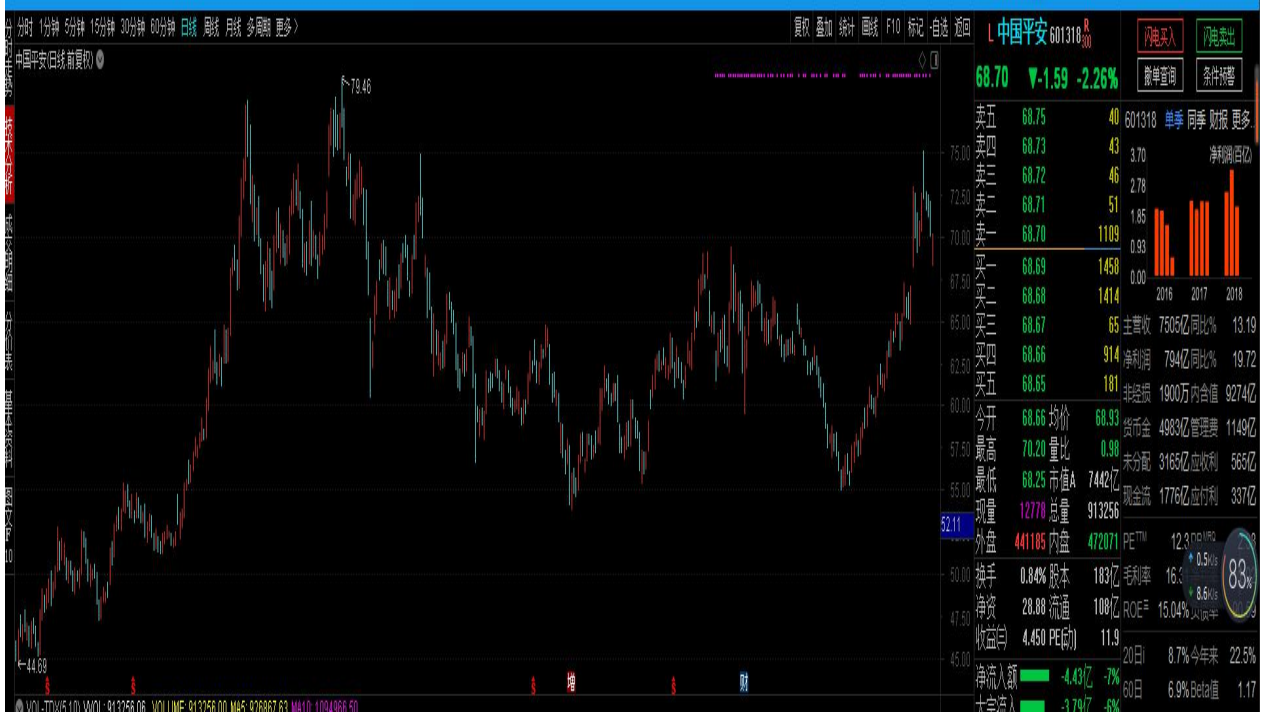


中证银行指数



***特别声明：**本报告基于公开信息编制而成，报告对这些信息的准确性及完整性不作任何保证。本文中的操作建议为研究人员利用相关公开信息的分析得出，仅供投资者参考，据此入市风险自负。

中国平安



***特别声明：**本报告基于公开信息编制而成，报告对这些信息的准确性及完整性不作任何保证。本文中的操作建议为研究人员利用相关公开信息的分析得出，仅供投资者参考，据此入市风险自负。