

宏观情绪改善带动反弹，下跌趋势概率较小

华龙期货投资咨询部

研究员：闫峰峰

执业证书编号：
F3015083

投资咨询从业证书号：
Z0013179

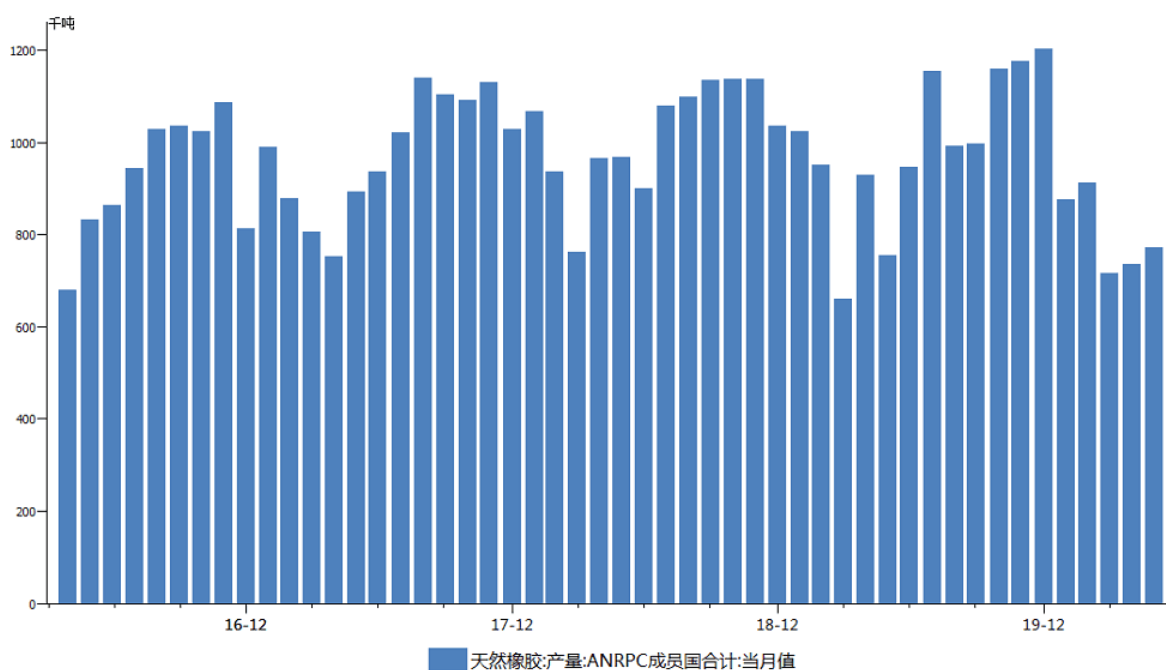
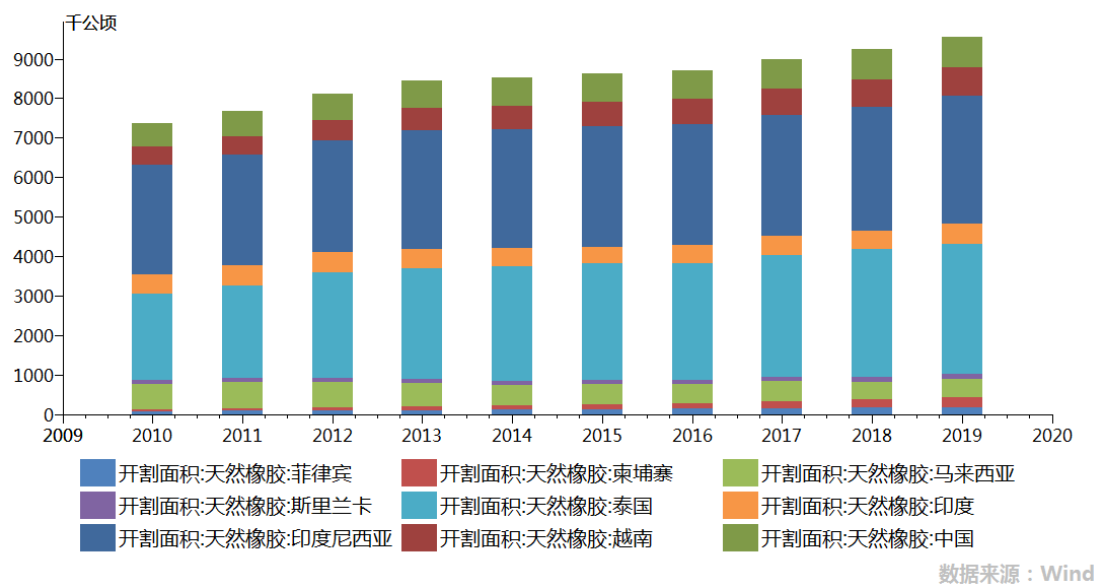
电话：
13893494371

邮箱：
709055691@qq.com

内容提要

上周橡胶低开后探底后连续反弹，上涨 1.55%，胶下游消费季节性淡季或将来临，下游汽车消费数据 5 月份超预期增长，但 6 月份或有回落，据乘联会最新数据，6 月第四周(22-27 日)，日均零售 51,627 辆，同比下滑 37%，环比 5 月同期亦下滑 6%，6 月前四周，乘用车日均零售量为 39,012 辆，同比下滑 22%，环比微降 3%，6 月，我国重卡市场预计销售各类车型 16.5 万辆左右，环比下滑 8%，同比增长 59%，轮胎开工率处于 65% 左右的相对低位，供需平衡方面，产销均有下降，但产量下降不及消费下降，ANRPC 最新发布的报告称，2020 年上半年，全球天然橡胶消费量下降 15.7%。占全球需求 40% 的中国，消费量下降了 20.1%，预计 2020 年第三季度，全球消费量将同比增长 1.4%，进入正值，在供应方面，疫情已经导致近 100 万吨潜在供应下线。进入 7 月，国内外新胶供应量预计将会加速增长。交易所库存相对平稳，但保税区库存仍然处于相对高位，国内主力机构持仓仍然以尽空为主。虽然 5 月份橡胶消费好转，但 2020 年度全球范围内供大于需的格局或难改变，同时，当前橡胶目前处于绝对低位附近，下跌动力不足，消费好于预期形成利多，然而反弹高度存疑，总体而言，当前底部区间震荡概率较大，技术上橡胶 2009 合约上周探底 10500 后持续反弹，仍然维持低位震荡走势，本周或将考验 10500 压力，震荡或反弹概率较大，下跌趋势概率较小，若有急速下跌，可伺机卖出看跌期权。

一、供给端



2020年5月份，天然橡胶生产国协会会员共生产橡胶77.1万吨，环比下降4.9%，同比增长2.3%。5月份天然橡胶生产国联合会（ANRPC）合计消费量72.36万吨，环比增长10.2%，同比降低6.3%，前五个月天然橡胶生产国联

1
*特别声明：本报告基于公开信息编制而成，报告对这些信息的准确性及完整性不作任何保证。本文中的操作建议为研究人员利用相关公开信息的分析得出，仅供投资者参考，据此入市风险自负。

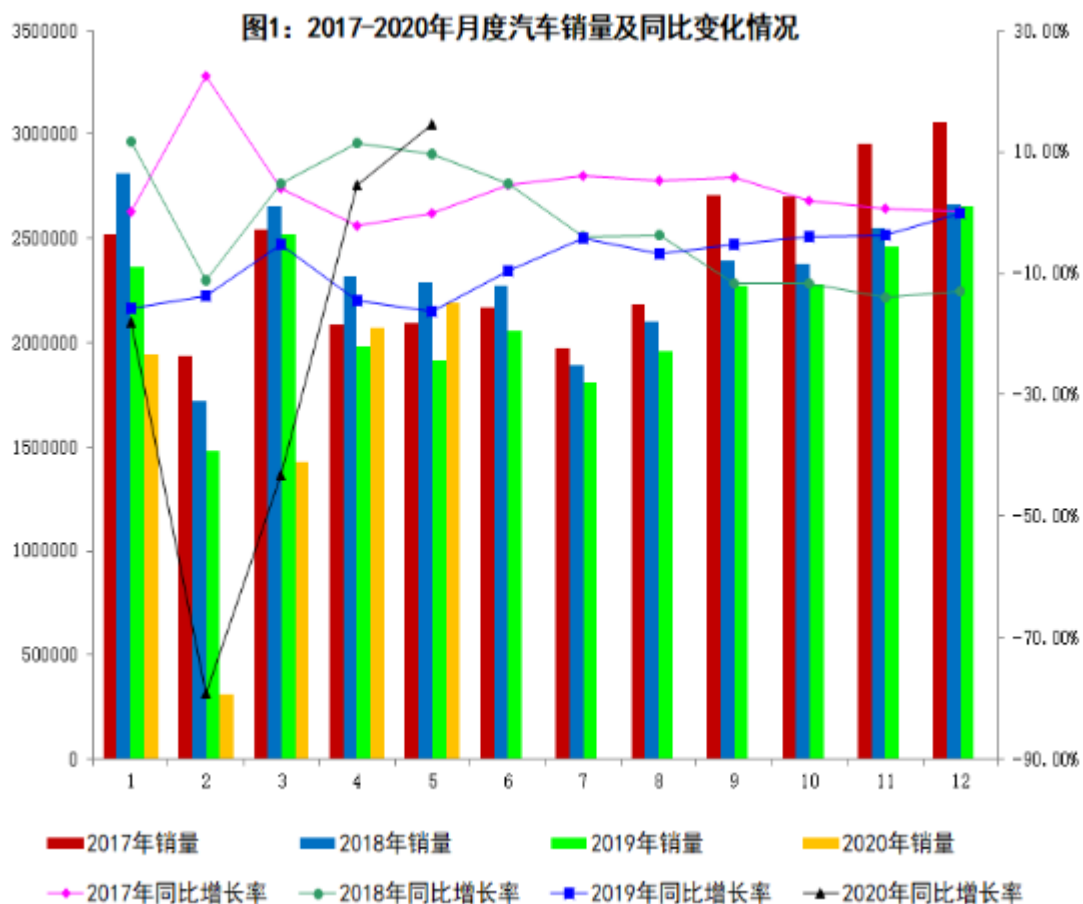
合会（ANRPC）合计消费 314.1 万吨，较往年同期仍下滑 15.7%。



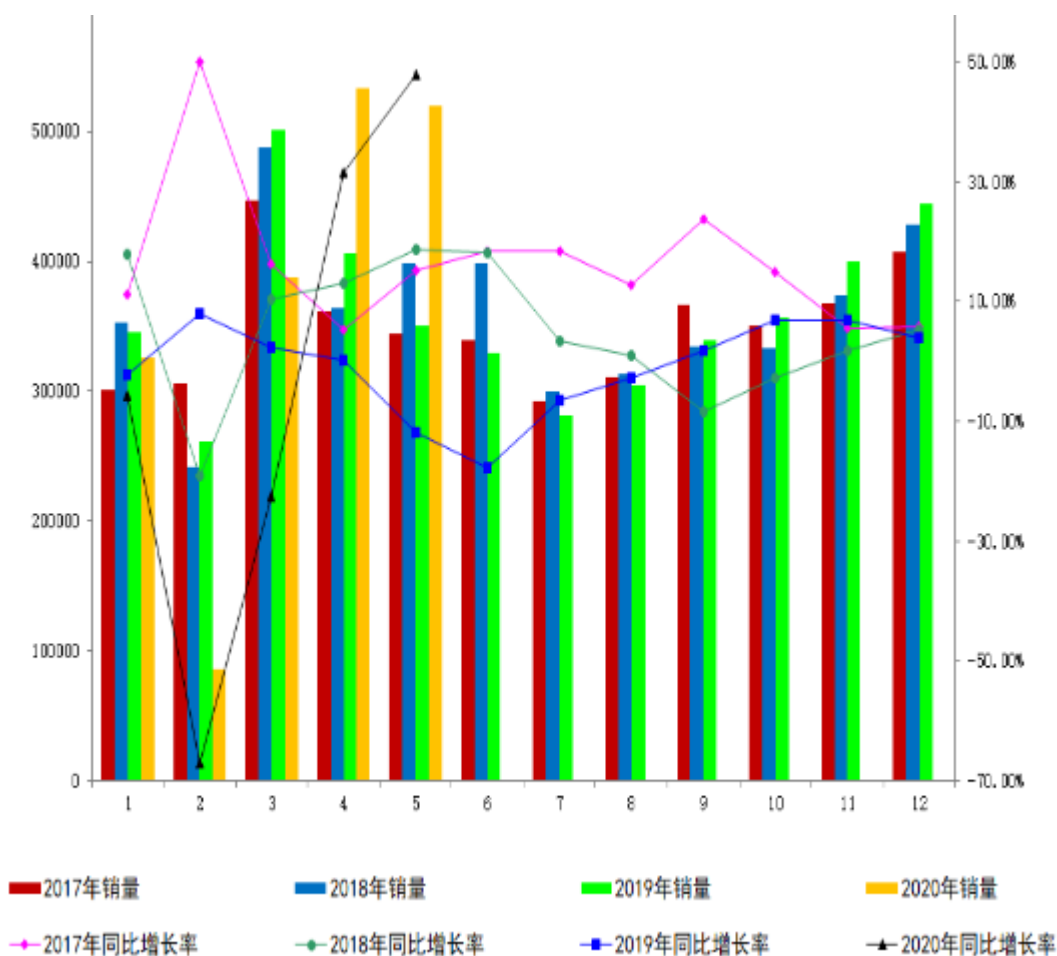
二、需求端

2

*特别声明：本报告基于公开信息编制而成，报告对这些信息的准确性及完整性不作任何保证。本文中的操作建议为研究人员利用相关公开信息的分析得出，仅供投资者参考，据此入市风险自负。

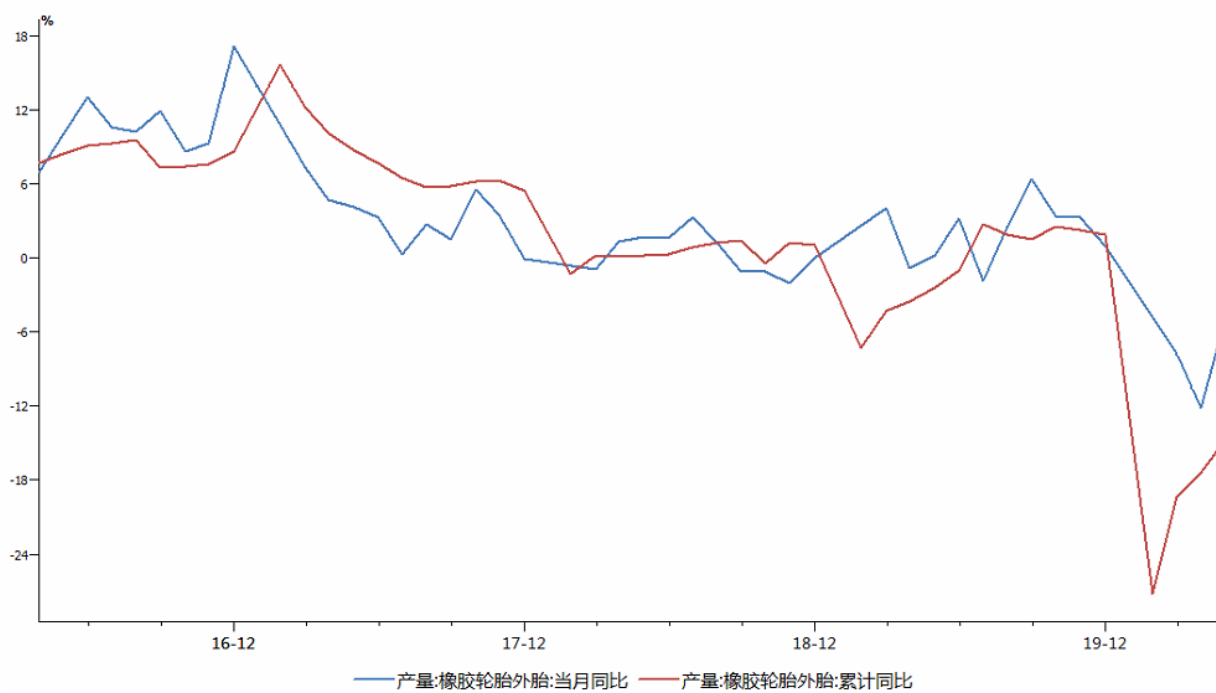
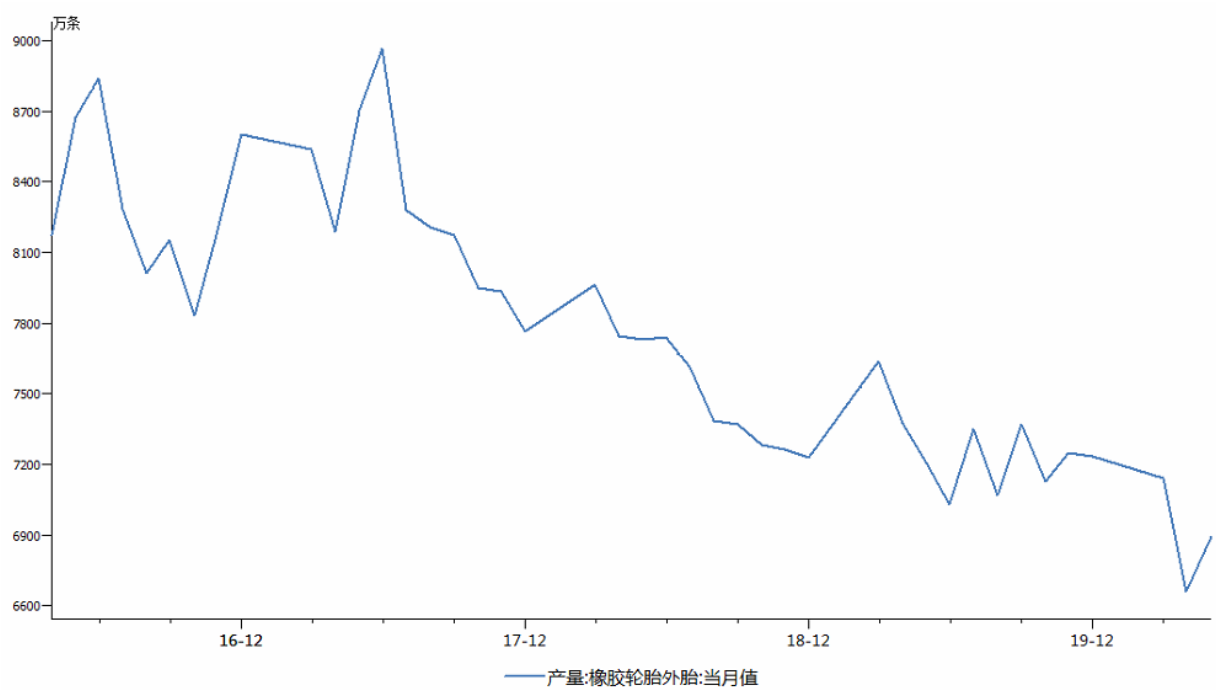


5月，汽车产销分别完成218.7万辆和219.4万辆，同比分别增长18.2%和14.5%。1-5月，汽车产销分别完成778.7万辆和795.7万辆，同比分别下降24.1%和22.6%。



5月，商用车产销分别完成52.7万辆和52万辆，同比分别增长47.7%和48%。分车型看，货车产销分别完成49万辆和48.2万辆，同比分别增长53.2%和52.5%；客车产销分别完成3.7万辆和3.8万辆，同比分别增长0.3%和7.3%。1-5月，商用车产销分别完成183.2万辆和184.8万辆，同比分别下降1.4%和1%。分车型看，货车产销分别完成168.6万辆和170.6万辆，其中产量同比下降0.4%，销量同比增长0.4%。

|



5 月份，国内轮胎产量 6892.9 万条，同比下滑 4.6%

5

***特别声明：**本报告基于公开信息编制而成，报告对这些信息的准确性及完整性不作任何保证。
 本文中的操作建议为研究人员利用相关公开信息的分析得出，仅供投资者参考，据此入市风险自负。



2020年7月2日，国内轮胎开工率处于65%左右的相抵低位

三、库存与持仓



指标名称	最新日期	最新值	上期值
库存期货:天然橡胶:总计	2020-07-03	229,490	229,570

*特别声明：本报告基于公开信息编制而成，报告对这些信息的准确性及完整性不作任何保证。
 本文中的操作建议为研究人员利用相关公开信息的分析得出，仅供投资者参考，据此入市风险自负。



指标名称	最新日期	最新值	上期值
品种净持仓-前五名合计	2020-07-03	-28,322	-28,605
品种净持仓-前十名合计	2020-07-03	-40,564	-40,055
品种净持仓-前二十名合计	2020-07-03	-56,613	-54,680
活跃合约-结算价	2020-07-03	10,415	10,310

7

*特别声明：本报告基于公开信息编制而成，报告对这些信息的准确性及完整性不作任何保证。
本文中的操作建议为研究人员利用相关公开信息的分析得出，仅供投资者参考，据此入市风险自负。

四、技术分析



橡胶 2009 合约日线图

橡胶 2009 合约上周受外盘影响低开，探底 10500 后持续反弹，仍然维持低位震荡走势，本周或将考验 10500 压力，维持震荡或反弹概率较大，下跌趋势概率较小。