

## 铅价或维持高位运行

### 内容提要

美国新增非农就业高于预期，依然处于高位，失业率从前期3.5%超预期上升到3.8%。CME“美联储观察”数据显示，美联储9月维持利率在5.25%-5.50%不变的概率为93%，加息25个基点至5.50%-5.75%区间的概率为7%。8月末，中国外汇储备规模为31601亿美元，较7月末下降442亿美元，降幅为1.38%；中国黄金储备规模为6962万盎司，环比增加93万盎司。铅贴水持续扩大，目前维持在贴水510元/吨附近。7月精炼铅产量环比下降，但仍处于相对高位。沪铅库存、LME铅库存累库明显。8月乘用车市场零售增速放缓，汽车出口保持快速增长，汽车进口同比下降。美联储9月维持利率不变概率大增，中国宏观环境预期向好，下游消费旺季来临，铅价或维持高位运行。

风险提示：美联储政策变化超预期，铅需求变化超预期。

华龙期货投资咨询部

投资咨询业务资格：

证监许可【2012】1087号

有色研究员：刘江

期货从业资格证号：F0305841

投资咨询资格证号：Z0016251

电话：0931-8582647

邮箱：451591573@qq.com

报告日期：2023年9月11日星期一

官方微信二维码



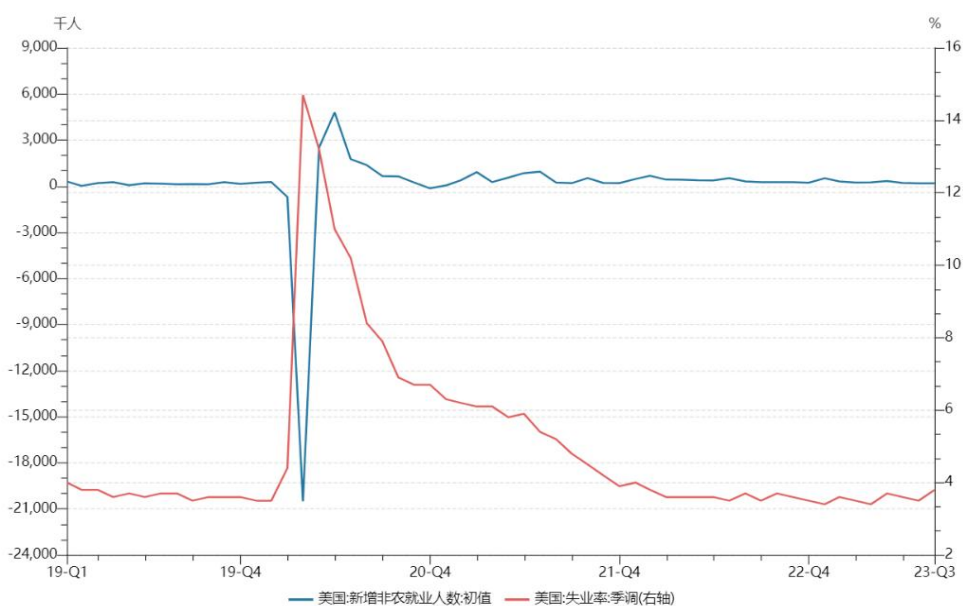
扫描一下关注我们

本报告中所有观点仅供参考，请投资者务必阅读正文之后的免责声明。

## 1、宏观经济

美国劳工部公布8月非农就业数据，新增非农就业18.7万人，高于预期的17万人，失业率从前期3.5%超预期上升到3.8%，时薪同比4.3%，较前期4.4%略有回落。7月非农就业数据从18.7万人下修为15.7万人，6月从18.5万下修为10.5万，合计下修11万人。分行业来看，商品部门新增就业3.6万人，主要源于制造业（1.6万人）和建筑业（2.2万人）的就业改善。

美国非农就业新增、失业率



(Wind 华龙期货)  
美国平均时薪



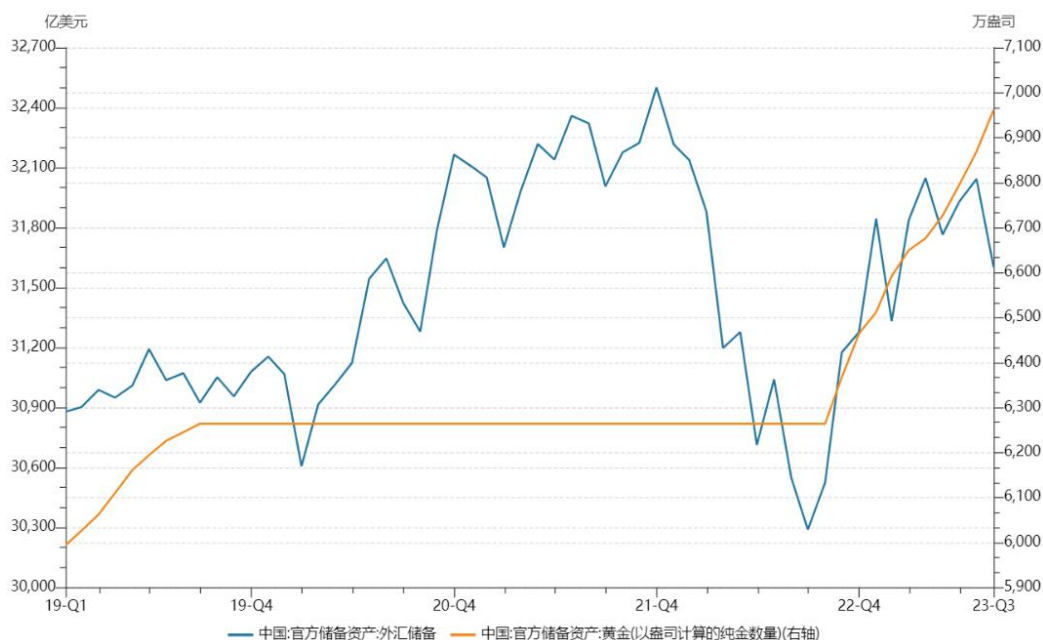
(Wind 华龙期货)

\*特别声明：本报告基于公开信息编制而成，报告对这些信息的准确性及完整性不作任何保证。本文中的操作建议为研究人员利用相关公开信息的分析得出，仅供投资者参考，据此入市风险自负。

CME “美联储观察” 数据显示，美联储9月维持利率在5.25%-5.50%不变的概率为93%，加息25个基点至5.50%-5.75%区间的概率为7%；到11月维持利率不变的概率为48.3，累计加息25个基点的概率为48.3%，累计加息50个基点的概率为3.4%。

国家外汇管理局统计数据显示，截至2023年8月末，我国外汇储备规模为31601亿美元，较7月末下降442亿美元，降幅为1.38%。截至2023年8月末，中国黄金储备规模为6962万盎司，环比增加93万盎司。

外汇、黄金储备规模



(Wind 华龙期货)

## 2、铅贴水持续扩大

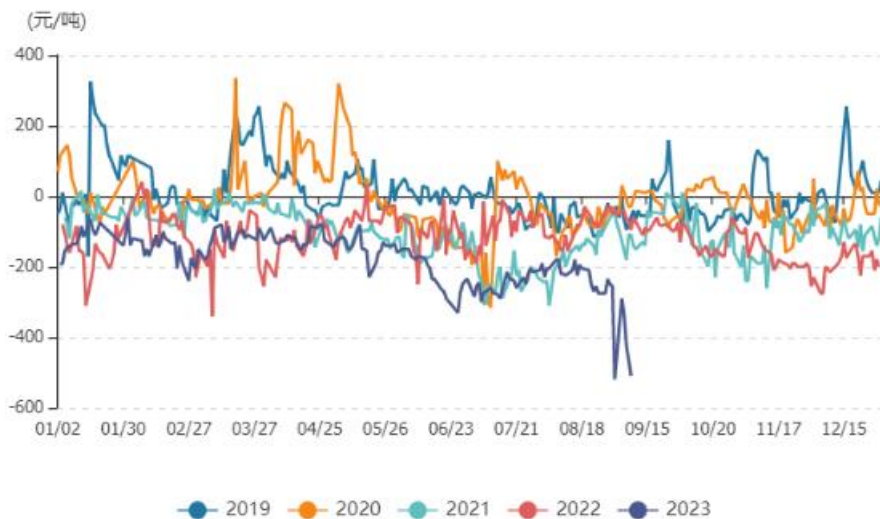
9月8日，长江有色市场1#铅平均价为16,850元/吨，较上一交易日增加300；上海、广东、天津三地现货价格分别为16,500元/吨、16,660元/吨、16,500元/吨。9月8日，1#铅升贴水维持在贴水-510元/吨附近，较上一交易日减少45。

铅现货价格

**\*特别声明：**本报告基于公开信息编制而成，报告对这些信息的准确性及完整性不作任何保证。本文中的操作建议为研究人员利用相关公开信息的分析得出，仅供投资者参考，据此入市风险自负。



(Wind 华龙期货)  
1#铅升贴水



(Wind 华龙期货)

### 3、精炼铅产量处于相对高位

根据ILZSG统计，2023年6月全球铅矿山产量为395.9千吨，较上个月增加4.6千吨。截止至2023年7月31日，月度精炼铅产量为60.4万吨，较上个月减少1.1万吨，同比增加7.7%。截止至2023年7月，国内进口精炼铅629.73吨，较上个月增加454.61吨。

**\*特别声明：**本报告基于公开信息编制而成，报告对这些信息的准确性及完整性不作任何保证。本文中的操作建议为研究人员利用相关公开信息的分析得出，仅供投资者参考，据此入市风险自负。

## ILZSG全球铅矿产量



(Wind 华龙期货)

## ILZSG全球铅矿产量季节性分析



(Wind 华龙期货)

## 月度精炼铅产量



(Wind 华龙期货)

## 精炼铅产量季节性分析



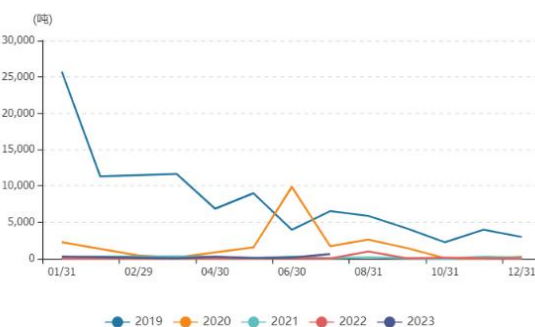
(Wind 华龙期货)

## 精炼铅进口数量



(Wind 华龙期货)

## 精炼铅进口数量季节性分析



(Wind 华龙期货)

## 4、沪铝库存累库明显

9月8日，上海期货交易所精炼铅库存为60,041吨，较上一周增加8,280吨。

\*特别声明：本报告基于公开信息编制而成，报告对这些信息的准确性及完整性不作任何保证。本文中的操作建议为研究人员利用相关公开信息的分析得出，仅供投资者参考，据此入市风险自负。

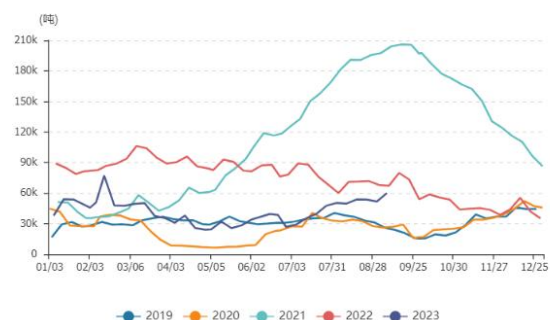
9月7日，LME铅库存为54,275吨，较上一交易日减少1,375吨，注销仓单占比为11.75%。

### 沪铅库存



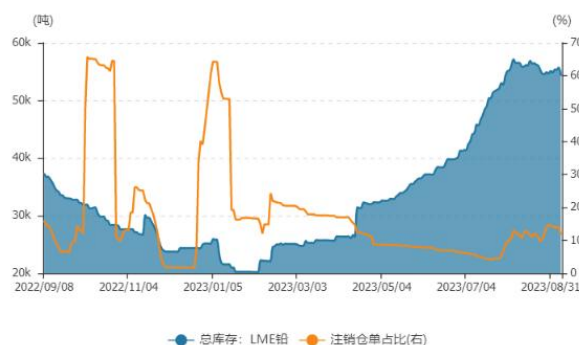
(Wind 华龙期货)

### 铅库存季节性分析



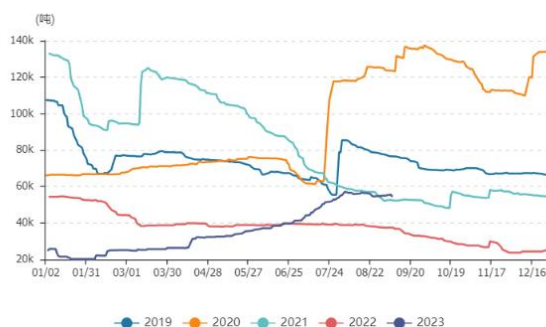
(Wind 华龙期货)

### LME铅库存



(Wind 华龙期货)

### LME铅库存季节性分析



(Wind 华龙期货)

## 5、1-8月汽车出口量突破300万大关

乘联会公布数据显示，2023年8月乘用车市场零售达到192.0万辆，同比增长2.5%，环比增长8.6%。今年累计零售1322.0万辆，同比增长2.0%。8月新能源乘用车批发销量达到79.8万辆，同比增长25.6%，环比增长8.2%。今年以来累计批发507.8万辆，同比增长38.5%。8月新能源车市场零售71.6万辆，同比增长34.5%，环比增长11.8%。今年以来累计零售444.1万辆，同比增长36.0%。

海关总署数据显示，2023年8月中国出口汽车43.8万辆，同比增长42.21%；1-8

**\*特别声明：**本报告基于公开信息编制而成，报告对这些信息的准确性及完整性不作任何保证。本文中的操作建议为研究人员利用相关公开信息的分析得出，仅供投资者参考，据此入市风险自负。

---

月累计出口汽车321.6万辆，同比增长69%。8月中国进口汽车7.5万辆，同比下降1.32%；1-8月累计进口汽车48.7万辆，同比下降17.7%。

**\*特别声明：**本报告基于公开信息编制而成，报告对这些信息的准确性及完整性不作任何保证。本文中的操作建议为研究人员利用相关公开信息的分析得出，仅供投资者参考，据此入市风险自负。

## 免责声明

此报告著作权归华龙期货股份有限公司所有，未经华龙期货股份有限公司的书面授权，任何人不得更改或以任何方式发送、复印、传播本报告的内容。此报告中所使用的商标、标记均为华龙期货股份有限公司的商标、标记。

此报告所载内容仅作参考之用，并不构成对任何人的投资建议，且华龙期货股份有限公司不因接收人收到此报告而视其为客户。

此报告所载资料的来源及观点的出处皆被华龙期货股份有限公司认为可靠，但华龙期货股份有限公司及研究人员对这些信息资料的准确性和完整性不作任何保证，也不保证本报告包含的信息或建议在本报告发出后不会发生任何变更，且本报告中的资料、意见和预测均反映本报告发布时的资料、意见和预测，可能在随后会做出调整。此报告中的操作建议为研究人员利用相关公开信息分析得出，仅供参考，据此入市风险自负。

此报告中所指的投资及服务可能不适合阁下，我们建议阁下如果有任何疑问应咨询独立投资顾问。本报告并不构成投资、法律、会计或税务建议，且不对任何投资及策略做担保，此报告不构成给予阁下的私人咨询建议。

## 联系我们

机构名称	地址	联系电话	邮编
兰州总部	甘肃省兰州市城关区静宁路308号4楼	4000-345-200	730000
深圳分公司	深圳市南山区粤海街道大冲社区大冲商务中心（三期）4栋17B、17C1702	0755-88608696	518000
宁夏分公司	银川市金凤区正源北街馨和苑10号商业楼18号营业房	0951-4011389	750004
上海营业部	中国（上海）自由贸易试验区桃林路18号A楼1309、1310室	021-50890133	200122
酒泉营业部	甘肃省酒泉市肃州区西文化街6号3号楼2-2室	0937-6972699	735211

\*特别声明：本报告基于公开信息编制而成，报告对这些信息的准确性及完整性不作任何保证。本文中的操作建议为研究人员利用相关公开信息的分析得出，仅供投资者参考，据此入市风险自负。