

沪铝或维持高位运行

内容提要

社会消费品零售总额同比增长，增速加快；其中，餐饮收入增长较快。全国固定资产投资同比增长3.2%，其中，制造业投资增长5.9%。8月份，规模以上工业增加值同比增长4.5%。从环比看，8月份，规模以上工业增加值比上月增长0.50%。房地产开发投资降幅略有扩大，房屋新开工面积下降明显。7月，氧化铝供需过剩4万吨，较上个月供需缺口23万吨。电解铝供需累计值缺口2.16万吨。沪铝库存单周增加16225吨，仍处于底部趋于，LME铝库存变化不大。宏观环境预期向好，电解铝供需仍存缺口，房地产复苏面临压力，铝价可能维持高位运行。

风险提示：美联储政策变化超预期，铝需求变化超预期。

华龙期货投资咨询部

投资咨询业务资格：

证监许可【2012】1087号

有色研究员：刘江

期货从业资格证号：F0305841

投资咨询资格证号：Z0016251

电话：0931-8582647

邮箱：451591573@qq.com

报告日期：2023年9月18日星期一

官方微信二维码



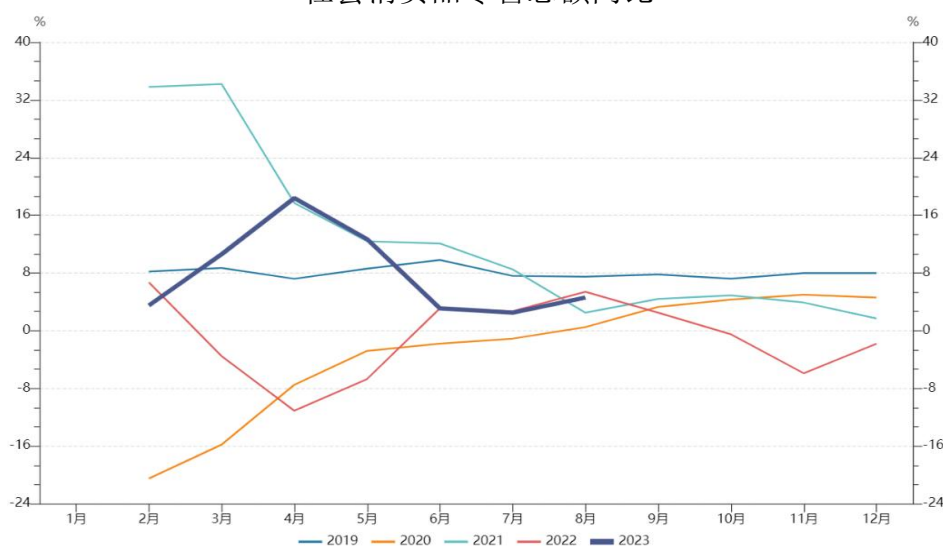
扫描一下关注我们

本报告中所有观点仅供参考，请投资者务必阅读正文之后的免责声明。

1、宏观经济

8月份，社会消费品零售总额37933亿元，同比增长4.6%。其中，除汽车以外的消费品零售额33820亿元，增长5.1%。1—8月份，社会消费品零售总额302281亿元，同比增长7.0%。其中，除汽车以外的消费品零售额271888亿元，增长7.2%。按消费类型分，8月份，商品零售33721亿元，同比增长3.7%；餐饮收入4212亿元，增长12.4%。1—8月份，商品零售269463亿元，同比增长5.6%；餐饮收入32818亿元，增长19.4%。

社会消费品零售总额同比



(Wind 华龙期货)

商品零售、餐饮收入同比

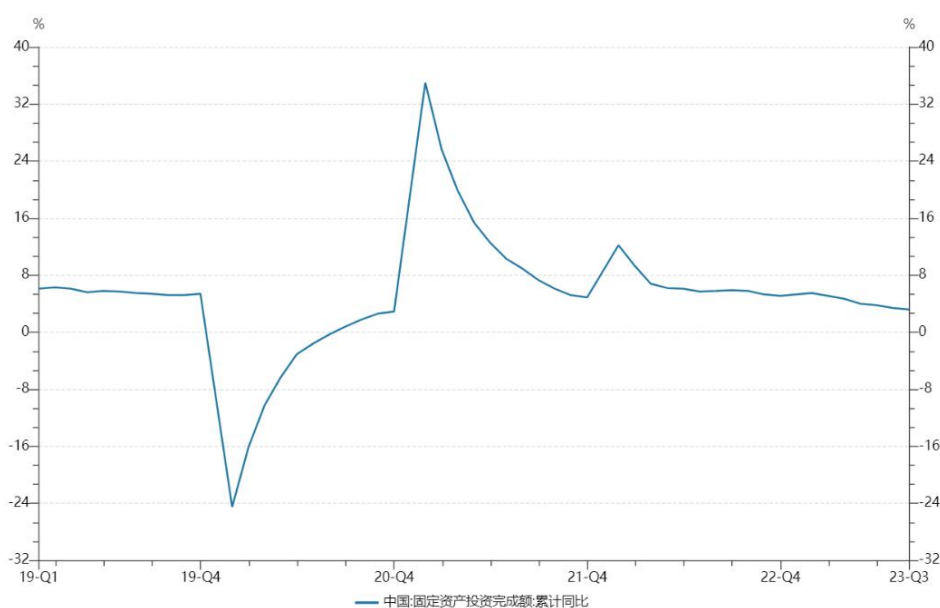


(Wind 华龙期货)

***特别声明：本报告基于公开信息编制而成，报告对这些信息的准确性及完整性不作任何保证。本文中的操作建议为研究人员利用相关公开信息的分析得出，仅供投资者参考，据此入市风险自负。**

1—8月份，全国固定资产投资（不含农户）327042亿元，同比增长3.2%，其中，制造业投资增长5.9%，增速比1—7月份加快0.2个百分点。从环比看，8月份固定资产投资（不含农户）增长0.26%。1—8月份，民间固定资产投资169479亿元，同比下降0.7%。8月份，规模以上工业增加值同比实际增长4.5%（增加值增速均为扣除价格因素的实际增长率）。从环比看，8月份，规模以上工业增加值比上月增长0.50%。1—8月份，规模以上工业增加值同比增长3.9%。

全国固定资产投资同比



(Wind 华龙期货)

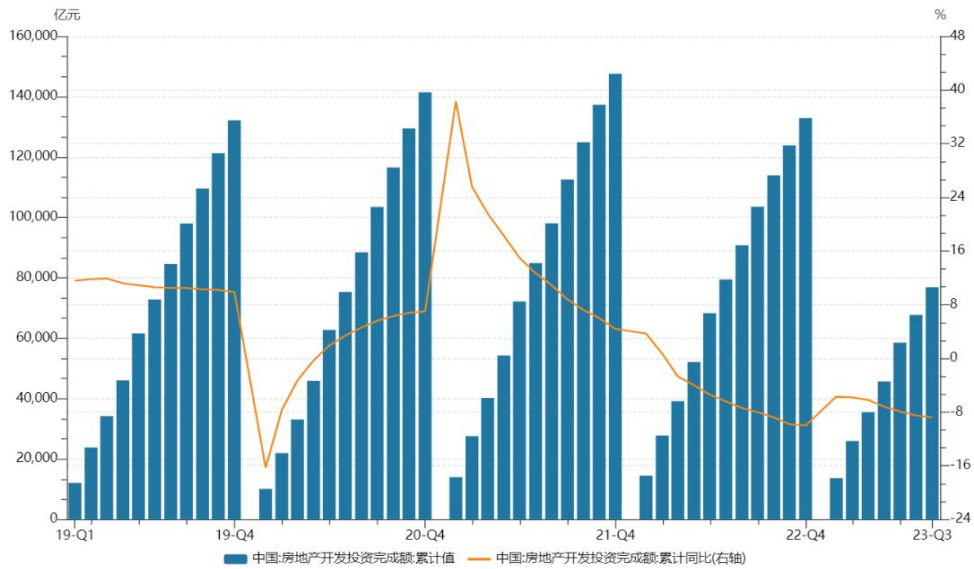
2、房地产开发投资降幅略有扩大

1—8月份，全国房地产开发投资76900亿元，同比下降8.8%，其中，住宅投资58425亿元，下降8.0%。1—8月份，房地产开发企业房屋施工面积806415万平方米，同比下降7.1%。其中，住宅施工面积567792万平方米，下降7.3%。房屋新开工面积63891万平方米，下降24.4%。其中，住宅新开工面积46636万平方米，下降24.7%。房屋竣工面积43726万平方米，增长19.2%。其中，住宅竣工面积31775万平方米，增长19.5%。1—8月份，商品房销售面积73949万平

***特别声明：**本报告基于公开信息编制而成，报告对这些信息的准确性及完整性不作任何保证。本文中的操作建议为研究人员利用相关公开信息的分析得出，仅供投资者参考，据此入市风险自负。

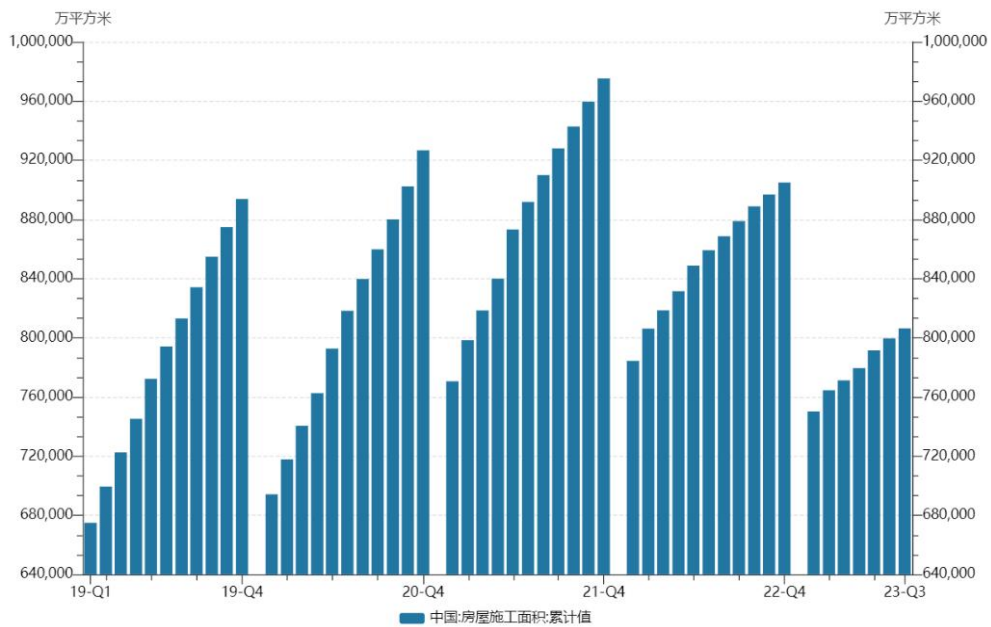
平方米，同比下降7.1%，其中住宅销售面积下降5.5%。商品房销售额78158亿元，下降3.2%，其中住宅销售额下降1.5%。

全国房地产开发投资及同比



(Wind 华龙期货)

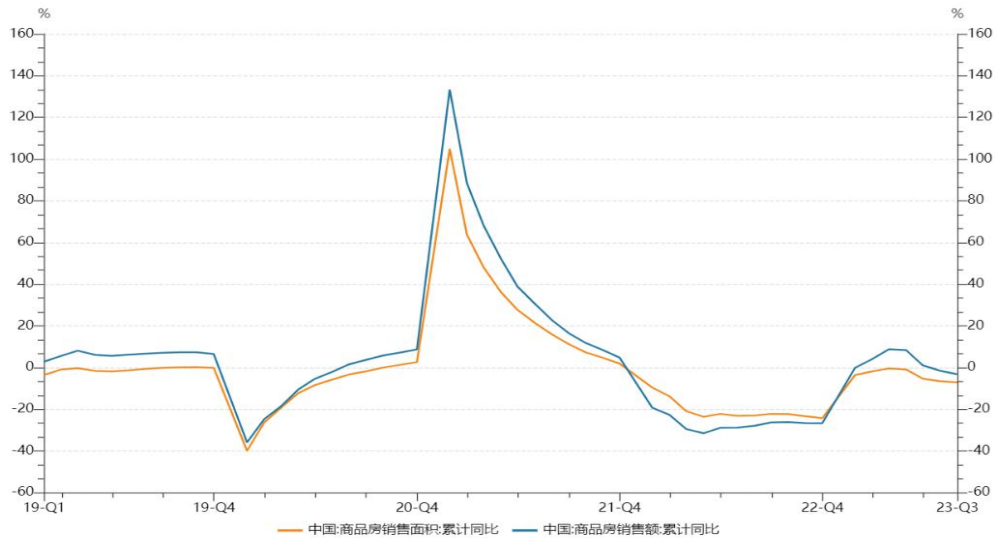
房地产开发企业房屋施工面积



(Wind 华龙期货)

***特别声明:** 本报告基于公开信息编制而成，报告对这些信息的准确性及完整性不作任何保证。本文中的操作建议为研究人员利用相关公开信息的分析得出，仅供投资者参考，据此入市风险自负。

商品房销售面积、销售额同比



(Wind 华龙期货)

3、上周现货价格变化不大

9月15日，长江有色市场1#电解铝平均价为19,540元/吨，较上一交易日增加120元/吨；上海、佛山、济南、无锡四地现货价格分别为19,430元/吨、19,540元/吨、19,440元/吨、19,410元/吨。9月15日，电解铝升贴水维持在贴水20元/吨附近，较上一交易日下跌60元/吨。9月14日LME铝现货结算价为2,192.5美元/吨。

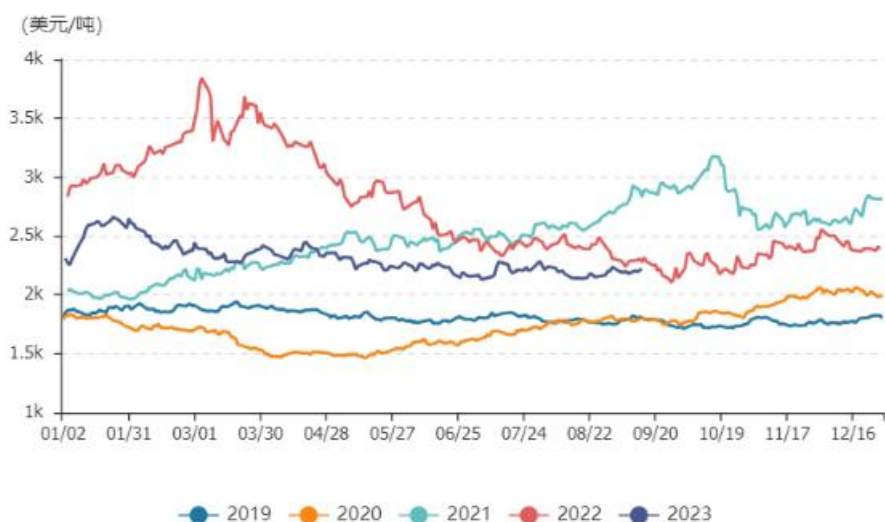
电解铝升贴水



(Wind 华龙期货)

*特别声明：本报告基于公开信息编制而成，报告对这些信息的准确性及完整性不作任何保证。本文中的操作建议为研究人员利用相关公开信息的分析得出，仅供投资者参考，据此入市风险自负。

LME铝现货价格



(Wind 华龙期货)

4、电解铝供需仍存缺口

2023年7月份，氧化铝供需过剩4万吨，较上个月供需缺口23万吨。2023年6月份，电解铝供需累计值缺口2.16万吨。2023年8月，月度电解铝产量为360万吨，较上个月增加11.9万吨，同比增长3.1%。

氧化铝供需平衡



(Wind 华龙期货)

*特别声明：本报告基于公开信息编制而成，报告对这些信息的准确性及完整性不作任何保证。本文中的操作建议为研究人员利用相关公开信息的分析得出，仅供投资者参考，据此入市风险自负。

电解铝供需平衡



(Wind 华龙期货)
电解铝产量



(Wind 华龙期货)

5、沪铝库存仍处于底部

截止至2023年9月15日，上海期货交易所电解铝库存为104,670吨，较上一周增加16,225吨。截止至2023年9月14日，LME铝库存为498,525吨，较上一交易日增加7,225吨，注销仓单占比为52.16%。

*特别声明：本报告基于公开信息编制而成，报告对这些信息的准确性及完整性不作任何保证。本文中的操作建议为研究人员利用相关公开信息的分析得出，仅供投资者参考，据此入市风险自负。

沪铝库存



(Wind 华龙期货)

LME铝库存



(Wind 华龙期货)

*特别声明：本报告基于公开信息编制而成，报告对这些信息的准确性及完整性不作任何保证。本文中的操作建议为研究人员利用相关公开信息的分析得出，仅供投资者参考，据此入市风险自负。

免责声明

此报告著作权归华龙期货股份有限公司所有，未经华龙期货股份有限公司的书面授权，任何人不得更改或以任何方式发送、复印、传播本报告的内容。此报告中所使用的商标、标记均为华龙期货股份有限公司的商标、标记。

此报告所载内容仅作参考之用，并不构成对任何人的投资建议，且华龙期货股份有限公司不因接收人收到此报告而视其为客户。

此报告所载资料的来源及观点的出处皆被华龙期货股份有限公司认为可靠，但华龙期货股份有限公司及研究人员对这些信息资料的准确性和完整性不作任何保证，也不保证本报告包含的信息或建议在本报告发出后不会发生任何变更，且本报告中的资料、意见和预测均反映本报告发布时的资料、意见和预测，可能在随后会做出调整。此报告中的操作建议为研究人员利用相关公开信息分析得出，仅供参考，据此入市风险自负。

此报告中所指的投资及服务可能不适合阁下，我们建议阁下如果有任何疑问应咨询独立投资顾问。本报告并不构成投资、法律、会计或税务建议，且不对任何投资及策略做担保，此报告不构成给予阁下的私人咨询建议。

联系我们

机构名称	地址	联系电话	邮编
兰州总部	甘肃省兰州市城关区静宁路308号4楼	4000-345-200	730000
深圳分公司	深圳市南山区粤海街道大冲社区大冲商务中心（三期）4栋17B、17C1702	0755-88608696	518000
宁夏分公司	银川市金凤区正源北街馨和苑10号商业楼18号营业房	0951-4011389	750004
上海营业部	中国（上海）自由贸易试验区桃林路18号A楼1309、1310室	021-50890133	200122
酒泉营业部	甘肃省酒泉市肃州区西文化街6号3号楼2-2室	0937-6972699	735211

*特别声明：本报告基于公开信息编制而成，报告对这些信息的准确性及完整性不作任何保证。本文中的操作建议为研究人员利用相关公开信息的分析得出，仅供投资者参考，据此入市风险自负。