

基本面改善有限，甲醇或延续震荡

华龙期货投资咨询部

投资咨询业务资格：

证监许可【2012】1087号

能化研究员：宋鹏

期货从业资格证号：F0295717

投资咨询资格证号：Z0011567

电话：15693075965

邮箱：2463494881@qq.com

报告日期：2025年11月3日星期一



本报告中所有观点仅供参考，请投资者务必阅读正文之后的免责声明。

摘要：

【行情复盘】

上周，甲醇供需偏弱，甲醇期货大幅回落，至周五下午收盘，甲醇加权收于2180元/吨，较前一周下跌4.05%。

【基本面】

上周，国内甲醇装置复产多于检修，甲醇产量上升，供给端仍未能提供支撑。甲醇下游烯烃开工率下降，甲醇需求有所减弱。库存方面，上周甲醇样本生产企业库存上升，企业待发订单量下降，印证甲醇下游需求走弱。上周港口甲醇卸货有限，港口甲醇库存下降。利润方面，上周甲醇企业利润延续下滑。综合来看，甲醇基本面依旧偏弱，甲醇现货价仍然弱势。

【后市展望】

短期来看，内地工厂持续高开工，进口货源抵港量依旧充裕，而下游开工虽有提升但幅度有限，供需表现依旧乏力。预计本周甲醇市场或仍有下跌空间。

【操作策略】

甲醇基本面依旧偏弱，甲醇期货或仍弱势运行，可考虑熊市价差策略。

一、甲醇走势回顾

甲醇期货加权走势图



部分区域甲醇价格对比图（元/吨）



（数据来源：博弈大师、隆众资讯）

上周，甲醇供需偏弱，甲醇期货大幅回落，至周五下午收盘，甲醇加权收于 2180 元/吨，较前一周下跌 4.05%。

现货方面，上周外轮卸货速度虽不及预期，但主流库区提货量明显减弱，港口甲醇库存窄幅变动，延续高库存状态。加之短期内港口甲醇市场维持高供应状态，对市场压制持续，江苏价格波动区间在 2170-2270 元/吨，广东价格波动在 2180-2260 元/吨。内地甲醇市场供需格局延续弱势，虽产区烯烃外采导致局部地区短暂升温，但下游利润挤压严重，叠加高供应、高库存格局下，企业降价吸单为主。主产区鄂尔多斯北线价格波动区间在 2010-2040 元/吨；下游东营接货价格波动区间在 2250-2285 元/吨。

二、甲醇基本面分析

1、上周国内甲醇产量上升

据隆众资讯，上周(20251024-1030)中国甲醇产量为 1968095 吨，较前一周增加 24630 吨，装置产能利用率为 86.73%，环比涨 1.26%。

中国甲醇产量及产能利用率周数据趋势图（万吨，%）



（数据来源：隆众资讯）

2、甲醇下游需求转弱

据隆众资讯，截止 10 月 30 日，甲醇下游部分品种产能利用率如下：

烯烃：中原大化烯烃装置停车，内蒙古有装置负荷稍有调整，整体开工率下降。江浙地区 MTO 装置周均产能利用率 84.28%，下降 2.97 个百分点。

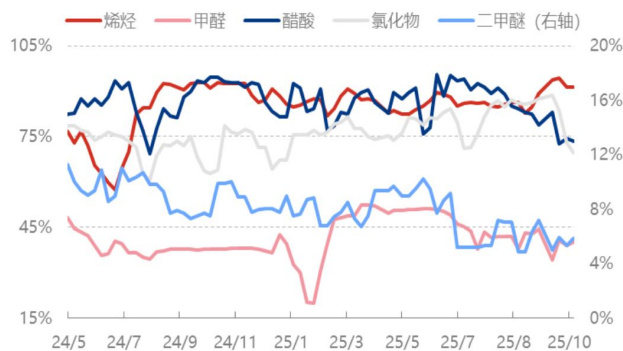
二甲醚：二甲醚产能利用率为 5.82%，环比+9.19%。周内义马开祥装置开车运行，心连心装置短开后停车，其他装置暂无停车及检修计划，恢复量大于损失量，故整体产能利用率较上周上涨。

冰醋酸：上周安徽华谊计划内停车检修，江苏索普、南京英力士维持检修计划，其他装置多维持前期动态，综合来看，产能利用率走低。

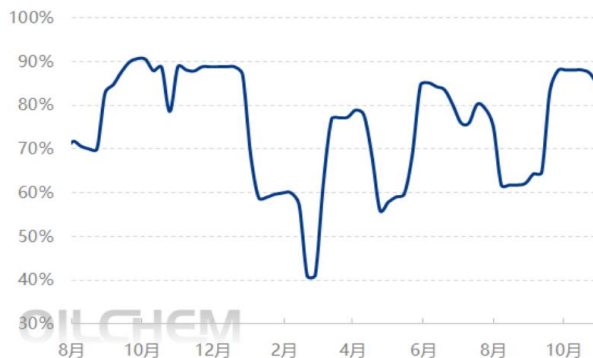
氯化物：上周期甲烷氯化物开工在 69.70%，周内山东鲁西、衡阳锦东、东营华泰、江苏理文、山东永浩和泰、广西锦亿装置停车，金岭大王装置降负，整体产能利用率下降明显。

甲醛：上周甲醛开工率 40.29%。周内宝鸡欣泉装置开车，盛宏丰、山东联亿等装置提负运行，恢复量大于损失量，整体产能利用率上涨。

中国甲醇部分下游品种产能利用率走势图



江浙地区 MTO 装置产能利用率

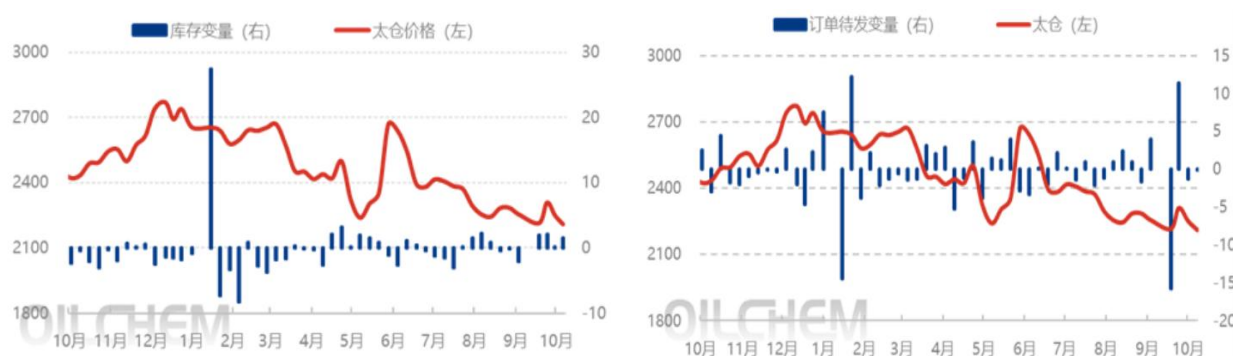


(数据来源：隆众资讯)

3、上周甲醇样本企业库存上升、待发订单量下降

据隆众资讯，截至 2025 年 10 月 29 日，中国甲醇样本生产企业库存 37.61 万吨，较上期增加 1.57 万吨，环比涨 4.36%；样本企业订单待发 21.56 万吨，较上期减少 0.01 万吨，环比跌 0.04%。

中国甲醇样本生产企业库存、订单待发与价格趋势对比 (元/吨, 万吨)



(数据来源：隆众资讯)

4、上周甲醇港口样本库存下降

据隆众资讯，截止 2025 年 10 月 29 日，中国甲醇港口样本库存量：150.65

万吨，较上期-0.57 万吨，环比-0.38%。上周甲醇港口卸货速度一般，周期内显性外轮卸货 21.7 万吨，非显性码头卸货体量较大。江苏地区汽运提货清淡，但因有转口及其他少量船发，加之区域内卸货有限，因此表现去库；浙江地区刚需稳定，部分在卸船货尚未完全计入在内，最终库存窄幅波动。本周华南港口库存呈现累库。广东地区周内以进口货补充为主，主流库区提货量略有下降，库存波动不大。福建地区进口货源继续补充供应，下游维持刚需消耗，库存累库。

2024-2025 年中国甲醇样本港口库存周数据趋势图 (万吨)

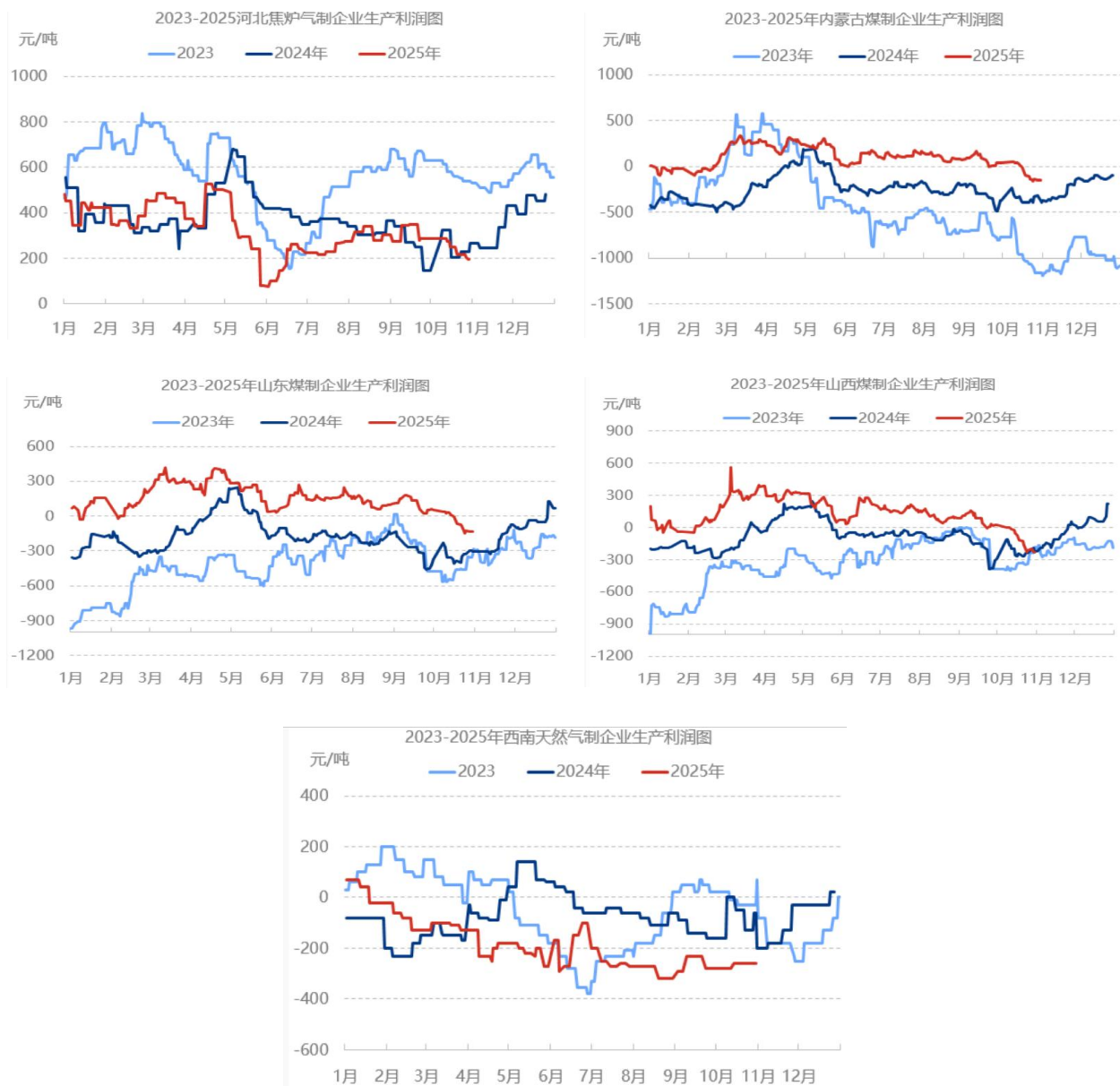


(数据来源: 隆众资讯)

5、上周甲醇利润收缩

据隆众资讯，上周（20251024-1030），国内甲醇样本本周均利润延续欠佳表现，煤制、焦炉气制甲醇亏损有增，气制亏损幅度暂波动不大。数据方面，周期内西北内蒙古煤制甲醇周均利润为-153.60 元/吨，环比-42.62%；山东煤制利润均值-134.60 元/吨，环比-66.97；山西煤制利润均值-219.80 元/吨，

环比-54.68%；河北焦炉气制甲醇周均利润为 205.00 元/吨，环比-10.48%；西南天然气制甲醇周均利润为-260 元/吨，环比持平。



(数据来源: 隆众资讯)

三. 甲醇走势展望

供给方面，本周国内甲醇装置或复产多于检修，预计本周中国甲醇产量 201.28 万吨左右，产能利用率 88.70%左右，较上周上升。

甲醇下游需求方面，

烯烃：个别烯烃企业负荷预期上调，烯烃行业开工预期小涨，涨幅有限。

二甲醚：本周，义马开祥开车后维持平稳运行，心连心延续停车，其他装置暂无检修计划，若其他装置无意外停开车，预计整体产能利用率下降。

冰醋酸：本周安徽华谊、江苏索普、英力士维持检修，若无其他工厂意外故障，预计整体产能利用率走低。

甲醛：本周，宝鸡欣泉装置重启后延续平稳运行，其他装置暂无停车及检修计划，预计供应增量，产能利用率或将小幅提升。

氯化物：本周，部分前期停车装置或重启，整体产能利用率或上升。

本周，中国甲醇样本生产企业库存预计为 35.91 万吨，较本期或呈现小幅去库趋势。区域表现或有所分化，西北与华中地区在装置检修、待发订单较多支撑下，库存有望下降；而东北地区受传统淡季影响，需求偏弱，或出现小幅累库。当前行业供应整体充足，下游采购则保持理性，华北、华东等地企业或继续维持低库存运行。综合来看，在区域结构性调整与供需博弈下，本周样本企业库存或呈小幅下跌态势。

港口库存方面，预计显性卸货量存上涨预期，但需求未见明显好转，或维持偏弱局势，预计下周港口甲醇库存累库。

综合来看，甲醇基本面偏弱，短期内大概率仍偏弱运行。

免责声明

此报告著作权归华龙期货股份有限公司所有，未经华龙期货股份有限公司的书面授权，任何人不得更改或以任何方式发送、复印、传播本报告的内容。此报告中所使用的商标、标记均为华龙期货股份有限公司的商标、标记。

此报告所载内容仅作参考之用，并不构成对任何人的投资建议，且华龙期货股份有限公司不因接收人收到此报告而视其为客户。

此报告所载资料的来源及观点的出处皆被华龙期货股份有限公司认为可靠，但华龙期货股份有限公司及研究人员对这些信息资料的准确性和完整性不作任何保证，也不保证本报告包含的信息或建议在本报告发出后不会发生任何变更，且本报告中的资料、意见和预测均反映本报告发布时的资料、意见和预测，可能在随后会做出调整。此报告中的操作建议为研究人员利用相关公开信息分析得出，仅供参考，据此入市风险自负。

此报告中所指的投资及服务可能不适合阁下，我们建议阁下如果有任何疑问应咨询独立投资顾问。本报告并不构成投资、法律、会计或税务建议，且不对任何投资及策略做担保，此报告不构成给予阁下的私人咨询建议。

联系我们

机构名称	地址	联系电话	邮编
兰州总部	甘肃省兰州市城关区东岗西路街道天水中路3号第2单元30层001室	4000-345-200	730000
深圳分公司	深圳市南山区粤海街道大冲社区大冲商务中心（三期）4栋17B、17C1702	0755-88608696	518000
宁夏分公司	银川市金凤区正源北街馨和苑10号商业楼18号营业房	0951-4011389	750004
上海营业部	中国（上海）自由贸易试验区桃林路18号A楼1309、1310室	021-50890133	200122
酒泉营业部	甘肃省酒泉市肃州区西文化街6号3号楼2-2室	0937-6972699	735211

***特别声明：**本报告基于公开信息编制而成，报告对这些信息的准确性及完整性不作任何保证。本文中的操作建议为研究人员利用相关公开信息的分析得出，仅供投资者参考，据此入市风险自负。